

LIVRET DES SOLUTIONS DE CONSTRUCTION

Supplément à La revue **ÉCONOMIE** & **CONSTRUCTION**



Actes

AMÉNAGEMENTS
CONSTRUCTIONS
TERRITOIRES
ÉCONOMIE
SOLUTIONS



ENGAGÉS POUR UNE CONSTRUCTION DURABLE ET INNOVANTE, AU SERVICE DES TERRITOIRES



// Chères lectrices, chers lecteurs,

Le secteur de la construction est en pleine évolution, propulsé par des exigences environnementales croissantes et des attentes sociétales en perpétuelle mutation. Plus que jamais l'innovation est cruciale, nécessitant une révision de nos méthodes et la promotion de solutions techniques adaptées aux défis actuels, et anticipant ceux de demain.

Ce livret a été conçu pour mettre en valeur le savoir-faire d'industriels qui, grâce à leurs solutions, réinventent le paysage de la construction. Il met en lumière non seulement des techniques éprouvées, mais également des innovations façonnant la ville de demain, respectueuse de l'environnement, de ses habitants et des territoires. Chaque page offre l'occasion d'améliorer vos pratiques, d'enrichir vos projets et, surtout, d'innover au service d'une construction responsable, de l'optimisation économique et du développement harmonieux de nos territoires.

Dans ce contexte dynamique, l'apport des économistes de la construction est essentiel. Leur expertise, qui combine gestion des coûts et optimisation des ressources, garantit l'efficacité économique de chaque projet, tout en assurant sa durabilité et sa viabilité à long terme. Les économistes sont des acteurs clés qui unissent performance, innovation et respect des budgets, contribuant ainsi à la pérennité des projets et à la valorisation des territoires.

Nous croyons fermement que l'avenir repose sur des partenariats solides et une écoute attentive des besoins de tous les acteurs : industriels, économistes de la construction et décideurs publics.

Ensemble, transformons le bâtiment de demain en un modèle de résilience, d'innovation et de valorisation de nos territoires grâce à la synergie entre compétences techniques et économiques.

Bonne lecture à toutes et à tous. //

Franck Dessemon
Président de l'Untec

Sofian Tribouilloy
Directeur Untec Services

EDITO

GAMME TRAPÉZA® 54 : NOS TRAMES PRENNENT DE L'ÉTOFFE

Initialement, Trapéza® 7.96.54 est un profil trapézoïdal atypique présentant des ondes profondes et étroites. Aujourd'hui, la gamme s'étoffe de deux nouvelles géométries asymétriques, pour une variété de trame accrue et des façades avec toujours plus de caractère.

Mini fiche technique :

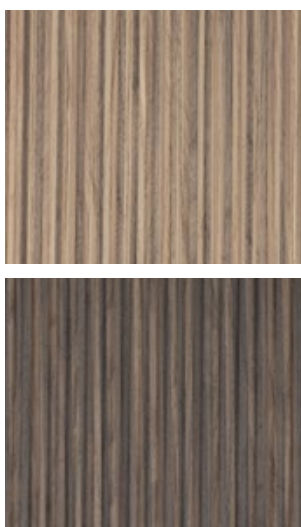
- Design rythmé
- Pose verticale pour Trapéza® 5.96.259.54A et Trapéza® 6.96.259.54A
- Pose verticale et horizontale pour Trapéza® 7.96.54
- Longueur maximale 12 000 mm
- Disponible dans une vaste gamme de teintes et de revêtements organiques durables, design et performants
- Réalisable en acier inoxydable Touch Gloss, Touch 2B et Touch Top d'épaisseur 0,80 mm en longueurs minimales de 2 m & maximales de 6,50 m
- Perforations possibles pour utilisation en brise-vue ou brise-soleil sur consultation
- Disponible en objet BIM



ArcelorMittal Construction France



TUET UN NOUVEAU TYPE DE REVÊTEMENT STRATIFIÉ AU RYTHME GÉOMÉTRIQUE



TUET est la première Deep surface innovante d'Arpa Industriale : un **nouveau type de revêtement stratifié** au rythme géométrique profond qui éveille les sens tant par la vue que par le toucher.

En s'immergeant dans les vagues de sa surface ondulée, la lumière transforme chaque décoration en une composition pleine de charme et joue la carte du clair-obscur, qui varie selon le moment de la journée. Côté tactile, le grain du bois légèrement nervuré offre un toucher unique combinant douceur et agréable sensation d'ondulation.

Dans la cuisine, la salle de bain, le bureau ou pour l'agencement de surfaces dans les secteurs résidentiels, l'hôtellerie-restauration, le retail et même les transports, TUET apporte simultanément mouvement et équilibre au design pour apporter une atmosphère de bien-être naturel.

Disponible en deux décors inspirés de motifs de bois sombres et clairs, TUET est exclusivement dédié aux applications verticales dans le format 3 050 x 1 300 mm, d'épaisseur 1.5 mm (0.8 mm au creux de la vague).

RADIAL, 40 ANS D'INNOVATION CHEZ VACHETTE/ASSA ABLOY

À l'occasion de ses 160 ans, Vachette/ASSA ABLOY fait évoluer sa gamme RADIAL, commercialisée depuis 40 ans, avec un nouveau cylindre mécanique, Radial-R.

Cette solution dernière génération intègre des technologies innovantes et une capacité combinatoire élevée pour assurer une sécurité optimale des biens et des personnes. En effet, en plus d'être protégé contre les effractions grâce à des goupilles anti-crochetage en acier trempé inoxydable, anti-perçage et anti-corrosion, le cylindre se dote d'un nouveau brevet anti-copie Impression 3D. Une barre anti-casse et des boucliers de protection en carbure de tungstène viennent renforcer la résistance aux tentatives d'intrusion.

Breveté jusqu'en 2040, il est accompagné d'une carte de propriété protégeant contre la reproduction illicite de clé.

Conçu pour s'adapter à un large éventail d'applications résidentielles et tertiaires, Radial-R offre un grand confort d'utilisation. Outre la réversibilité de la clé pour faciliter l'entrée dans le cylindre, l'option SYNKRO, qui permet d'ouvrir même quand une clé est déjà insérée à l'intérieur, vient apporter une sérénité supplémentaire. Disponible en versions double, simple et à bouton, des plus simples aux plus complexes, il existe jusqu'à A2P*** avec les serrures adéquates.



FIRSTLANE, DES PORTILLONS POUR FAIRE RIMER DESIGN AVEC SÉCURITÉ

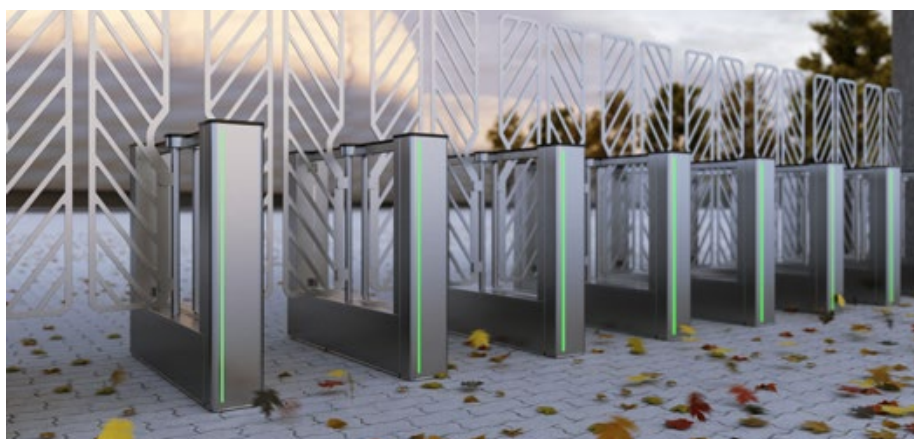
Cette nouvelle gamme de couloirs rapides FirstLane met en avant la sécurité et la qualité. Cette série comprend trois modèles distincts :

- Le **FirstLane** en acier peint en noir, au design simple et moderne, s'adapte à de nombreuses utilisations.
- Le portillon **FirstLane S** en acier inoxydable, plus robuste et élégant, est conçu pour des environnements sophistiqués avec une utilisation intensive.
- Le **FirstLane Plus** est destiné à un usage en extérieur, avec des obstacles aérodynamiques pour résister au vent.

Toutes les versions sont disponibles en deux largeurs de passage (600 mm et 900 mm pour les personnes à mobilité réduite) et avec des options d'obstacles bas ou hauts.

Le FirstLane Plus, avec son design moderne, s'intégrera à différents styles architecturaux extérieurs.

AUTOMATIC
SYSTEMS



FirstLanePlus.

AIRPURE®, UNE NOUVELLE GAMME DE STORES PURIFICATEURS D'AIR

Un **alliage d'oxydes minéraux*** est appliqué sur les stores sous forme de nanoparticules. Il est automatiquement activé par l'énergie de la lumière naturelle ou artificielle ainsi que les UV (principe de la photocatalyse).

1 m² de tissu purifie un espace de 9 m². Naturels et non toxiques, les principes actifs des stores détruisent les particules polluantes générées par le dioxyde de carbone, les oxydes de soufre et d'azote et les COV.

Airpure® élimine les bactéries, champignons, virus et les particules (ou poussières) en suspension de 0,5 à 10 micromètres.

La gamme AirPure® de Bandalux - conçue en partenariat avec Pureti - bénéficie d'une technologie brevetée. Elle se décline sur les tissus Polyscreen 550 AirPure® et Mega Blackout AirPure®.

AirPure® participe à une meilleure qualité de l'air dans les espaces tertiaires, les bâtiments de santé ou d'enseignement et en résidentiel. Garantie : 5 ans.

www.bandalux.com

* Cet **alliage d'oxydes minéraux** est une technologie certifiée par les laboratoires Fraunhofer, conformément à la norme européenne EN ISO 22197.

BANDALUX



eGO R, LA SERRURE ÉLECTRONIQUE ALLIANT DESIGN ET TECHNOLOGIE « SANS CONTACT »

 **BRICARD**
Votre expert au quotidien



Fournie et installée par nos techniciens BRICARD, eGO R est la solution idéale pour vos projets (hôtellerie, résidences senior, auberges de jeunesse...).

100 % design et personnalisable, eGO R offre un large choix de modèles de poignées en inox ou zamak, en finition argent ou noir, et convient ainsi à tous les styles. Ses boîtiers discrets et esthétiques permettent une **ouverture intuitive sans contact**, en approchant la carte du lecteur.

eGO R vous offre une **haute résistance** aux conditions extrêmes :

- Aux UV : 300 heures
- Aux températures extrêmes : de -20°C à +80°C
- À l'eau et à la poussière : IP 66 (usage extérieur)
- Au feu : compatible avec les portes coupe-feu (portes de chambre d'hôtel)
- À l'usure : testé à 200 000 cycles

Alimentée par piles pour assurer un fonctionnement continu même en cas de coupure de courant, son ouverture est également possible par clé mécanique d'urgence.

BTP BANQUE, UNE GAMME COMPLÈTE DE PRODUITS ET SERVICES BANCAIRES pour le secteur de la construction et de l'immobilier



BTP Banque, filiale spécialisée du groupe Crédit Coopératif, propose une gamme complète de produits et services bancaires adaptés aux besoins des professionnels du secteur de la construction et de l'immobilier.

Parmi ses offres figurent des solutions de financement sur mesure, des services de gestion de trésorerie, des produits d'épargne et d'assurance, ainsi que des offres de crédit immobilier.

La banque met l'accent sur la proximité et la relation client, avec un réseau de centres d'affaires dédiés au secteur du BTP.

Grâce à son expertise et sa connaissance approfondie du marché, BTP Banque s'impose comme un partenaire de confiance pour accompagner les professionnels du BTP dans la réalisation de leurs projets.

LE VOLET À LAMES ORIENTABLES BUBENDORFF : L'ALLIANCE DU VOLET ROULANT ET DU BRISE-SOLEIL



Le volet roulant à lames orientables Bubendorff répond parfaitement aux problématiques actuelles de confort thermique en alliant protection solaire, aération et gestion de la lumière naturelle.

Les avantages du volet à lames orientables Bubendorff :

- Effet brise-vue et brise-soleil : préservez simplement le logement de la chaleur tout en conservant la vue sur l'extérieur. Un confort qu'on ne regrette pas !
- Aération sécurisée : la position lames ouvertes est verrouillée mécaniquement pour assurer l'aération du logement en toute sécurité. Vous pouvez ainsi ouvrir vos fenêtres la nuit en toute sérénité pour rafraîchir naturellement votre logement (ventilation au moins 10 fois supérieure à un volet classique).
- Gestion optimale de la lumière : l'ouverture d'une lame sur deux permet un apport de luminosité naturelle et offre une résistance au vent suffisante pour ne pas se soucier de remonter le volet.

Le volet à lames orientable Bubendorff est certifié NF Fermetures et Stores (selon configuration) et bénéficie comme tous les volets roulants Bubendorff du SAV 30 ans assuré par Bubendorff Service.

UNE GAMME DE CLAUSTRAS, DE SÉPARATIFS DE BALCONS ET DE GARDE-CORPS POUR LE NEUF ET LA RÉHABILITATION

BUGAL imagine et réalise des solutions de claustras, de séparatifs de balcons et de garde-corps répondant aux impératifs économiques, techniques et esthétiques de toutes vos opérations en neuf comme en réhabilitation.

Tous nos produits sont conçus en aluminium, un matériau recyclable à l'infini. Nous utilisons au maximum un aluminium décarboné et un circuit court pour la fabrication réalisée dans les Pays de la Loire. Nous optimisons le recyclage des chutes et des déchets de la conception à l'expédition.

Depuis plus de 45 ans, c'est toujours avec la même capacité à innover que BUGAL apporte son expertise pour répondre aux attentes d'usage, d'esthétisme et de sécurité.

La signature du sur-mesure

Notre approche globale nous permet de proposer des solutions qui feront consensus entre les parties prenantes et d'être force de proposition pour des variantes astucieuses et efficaces.

La signature de l'expertise

En évaluant les difficultés techniques en amont, en dessinant des coupes adaptées à votre opération, BUGAL accompagne la réussite de votre projet.



TIMBERROC®, UN BÉTON DE BOIS, LABELLISÉ PRODUIT BIOSOURCÉ



Grâce à 15 ans de R&D, CCB Greentech a mis au point un matériau de construction, labellisé Produit Biosourcé : le béton de bois TimberROC®, et développé ses applications dans des principes constructifs brevetés de planchers et murs, porteurs ou non porteurs jusqu'en R+10, commercialisés auprès de partenaires préfabricants licenciés. Sa particularité est d'avoir une empreinte carbone négative, attestée par 5 FDES, et de posséder des propriétés techniques remarquables répondant parfaitement aux enjeux actuels du monde de la construction : confort d'été, absorption acoustique, résistance au feu, etc.

Possédant 80 % de bois en volume, labellisé Bois de France, le béton de bois contient un granulat de bois de haute qualité produit à partir de bois de trituration provenant majoritairement d'exploitants forestiers certifiés PEFC.

CCB Greentech dispose d'ATEX de cas A pour ses différents principes constructifs permettant la réalisation de tout type de bâtiment, sur les zones de sismicité 1 à 4.

DES DÉCORATIONS DE FAÇADE EN PIERRE NATURELLE DOTÉES D'UN ANCRAGE SÉCURISÉ

Pour les professionnels de la construction, CUPA STONE propose une solution de décoration de façade : le parement STONEPANEL®. C'est un système qui offre des garanties de sécurité avec un ancrage breveté et exclusif.

Ce produit en pierre naturelle offre la plus grande résistance à l'arrachement (400 daN) et peut être installé jusqu'à 28 m de haut avec la CERTIFICATION du CSTB.

Il peut également être installé dans toutes les zones de sismicité et est ignifugeant (Classe A2-s1, d0).

De nombreux avantages sont à souligner.

La compatibilité avec les systèmes ITE, sous réserve de la validation du bureau de contrôle, réduit la consommation d'énergie et favorise le confort intérieur des bâtiments.

En raison de sa rapidité et de sa simplicité d'installation, STONEPANEL® garantit des économies sur l'ensemble des projets, qu'ils soient fournis ou posés.

Les projets s'en trouvent embellis. De plus, la pierre est un matériau durable respectant l'environnement au fil du temps.



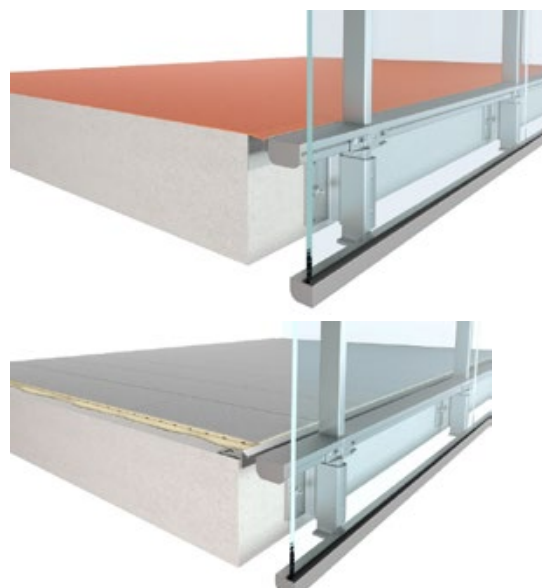
CUPA+STONE
Les experts de la Pierre Naturelle

GARDE-CORPS HABILLER N'EST PAS ÉTANCHER

L'action conjuguée de l'eau infiltrée dans la dalle, du gel et des chocs thermiques engendre l'éclatement des bétons et parfois même l'effondrement des balcons. Afin d'éviter ces désordres, **il est indispensable d'associer au garde-corps même s'il dispose d'un habillage de nez de dalle, un système d'étanchéité de la dalle et un dispositif formant arrêt d'étanchéité et de goutte d'eau.**

Dallnet® résine 55, compatible avec la mise en œuvre d'un garde-corps Panorama®, est un profilé de finition conçu pour le traitement des rives de balcon avec une étanchéité liquide jusqu'à 1,5 mm d'épaisseur. Avec sa goutte d'eau en tête, le système écarte les eaux de ruissellement, évitant les infiltrations.

Dallnet® carrelage, compatible avec la mise en œuvre d'un garde-corps Panorama®, est une gamme de profilés en aluminium extrudé, permettant un arrêt de carrelage en nez de balcon. Ils permettent un arrêt impeccable et un alignement parfait du revêtement (horizontal et vertical). La forme de rejet d'eau à l'avant des profilés déporte les eaux pluviales et protège le nez de balcon.



Rendez-vous sur notre site : www.danialu.fr

DUCOSUN CUBIC : BRISE-SOLEIL DURABLE ET ESTHÉTIQUE POUR UN CONFORT OPTIMAL

Les brise-soleil DucoSun Cubic allient **design contemporain** et **performance énergétique**. Leur forme rectangulaire et géométrique donne aux bâtiments **une allure moderne**, tout en offrant une protection solaire optimale. Disponibles en versions **fixes** ou **orientables**, ces lames peuvent être installées de manière flexible pour répondre aux besoins esthétiques et fonctionnels de chaque projet.

Les lames DucoSun Cubic **bloquent les rayons solaires** avant qu'ils ne pénètrent dans le bâtiment, **réduisant** ainsi **le recours à la climatisation**. Cela permet de maintenir un **confort thermique passif** tout en **diminuant la consommation d'énergie**.

DUCO s'engage également en faveur de l'environnement : grâce à des procédés de fabrication durables, les brise-soleil DucoSun Cubic sont produits avec **84 % d'émissions carbone en moins**, comme le confirme la **FDES** (Fiche de Déclaration Environnementale et Sanitaire). Une solution idéale pour **une architecture moderne et respectueuse de l'environnement**.



DURASEIN® SOLID SURFACE, LA LIBERTÉ DE CONCEVOIR LES PROJETS LES PLUS AUDACIEUX

Beau, durable et facile à entretenir, ce matériau à base d'acrylique peut être façonné à l'aide d'outils de menuiserie et thermoformé afin de créer des projets audacieux aux formes et aux courbes sur mesure.

Cette facilité de manipulation permet de laisser libre cours à son imagination pour des projets tertiaires et résidentiels, cool et créatifs. Hôtellerie, restaurant, bureau, établissements de santé ou encore espace de vie résidentiel, les domaines d'application de Durasein sont vastes. Avec de nombreux décors et finitions, Durasein propose une surface thermoformable conçue pour les architectes et les rêveurs. Avec des panneaux disponibles en différentes longueurs, largeurs et épaisseurs, "sky is the limit". Proposés dans des tons neutres, des nuances colorées et des motifs inspirés de la nature, les matériaux Durasein peuvent être utilisés à l'intérieur comme à l'extérieur.

Comptoirs, éviers, revêtements muraux, mobilier, éléments sculpturaux... Laissez libre cours à votre imagination. Les joints sans soudure, les dimensions illimitées et la facilité de fabrication rendent tout

possible. Les formes et les coloris peuvent être personnalisés à l'infini grâce au savoir-faire technique Durasein et à son D.Lab ouvrant ainsi la voie à votre vision créative.



DYNAREN A BESOIN DE VOS COMPÉTENCES !

Dynaren est spécialisée dans la réparation des dommages bâtiment. Elle intervient à la demande des compagnies d'assurances au profit de leurs assurés pour l'indemnisation du sinistre sous forme de travaux de remise en état (à l'identique d'avant sinistre).

Vous êtes un professionnel du bâtiment (maître d'œuvre, architecte, économiste de la construction, courtier en travaux) Dynaren Assistance vous propose d'augmenter votre volume d'affaires en bénéficiant de son réseau national de prestataires et de ses partenaires donneurs d'ordres : compagnies, mutuelles, agents généraux et courtiers en assurances, réseaux d'experts.

Comment cela fonctionne ?

Dynaren vous missionne sur des chantiers de réparation en nature auprès d'assurés particuliers ou professionnels victimes de sinistres immobiliers. Vous intervenez sur un secteur géographique défini, sur tous types de sinistres et notamment sur des sinistres complexes (remise en état pouvant nécessiter la coordination de plusieurs corps d'état). Vous contactez l'assuré pour planifier une visite et sollicitez les entreprises partenaires habilitées à intervenir sur le chantier. Vous veillez à la bonne planification des travaux et à la réception du chantier par l'assuré.



Dynaren
assistance

**Vous souhaitez diversifier
votre activité et développer
votre réseau ?**

DEVENEZ AGENT DYNAREN !

Vous souhaitez connaître les conditions et rejoindre notre réseau d'agents Dynaren ?

Contactez reseau@dynaren.fr

RÉNOVATION, ATTEINDRE LES SOMMETS DE LA PERFORMANCE ÉNERGÉTIQUE

En France, près de 5 millions de logements sont mal isolés et font partie des « passoires énergétiques ». Bien au chaud chez soi en hiver, au frais l'été, réduire sa facture d'électricité et son empreinte carbone : voilà les types de sujets sur lesquels EDILIANS s'engage.

Le bâtiment est le 2^e secteur le plus émetteur de gaz à effet de serre et la toiture peut être responsable de 30 % de déperdition de chaleur.

En tant que marque de référence pour les toitures en terre cuite, la rénovation énergétique et le solaire photovoltaïque, EDILIANS est un partenaire du toit depuis plus de 200 ans. Spécialiste de la couverture globale, il développe des solutions performantes pour atteindre une isolation thermique efficace : tuile, isolation, étanchéité, ventilation, solaire photovoltaïque pour une protection durable des bâtis.



EDILIANS
Façonnons un avenir durable

Pour en savoir plus sur
la rénovation énergétique
des toitures par EDILIANS,
scannez-moi



PARTENAIRES HARMONIE

EGGER, UNE GAMME COMPLÈTE POUR LES SECTEURS DE L'AGENCEMENT INTÉRIEUR, DE LA CONSTRUCTION BOIS ET DES REVÊTEMENTS DE SOL



Bien plus que du bois. C'est en s'inspirant de cet idéal fondateur que Fritz Egger senior a ouvert en 1961 la première usine de panneaux de particules à St.-Johann in Tirol, et a ainsi écrit la première page de l'histoire du succès de EGGER. Qu'en est-il aujourd'hui ? Très précisément 22 usines réparties dans 11 pays et employant plus de 11 000 collaborateurs. Ce brillant résultat est le fruit d'une vision partie d'Autriche, qui incite chaque jour EGGER à fournir les efforts et l'engagement nécessaires au développement continu du Groupe, afin de créer de nouvelles perspectives pour nos clients, partenaires et collaborateurs. Notre vocation : proposer des solutions à base de bois adaptées à chaque usage, professionnel comme privé. La marque EGGER se décline sur une large variété de panneaux : panneaux de particules bruts, panneaux de particules minces, panneaux MDF, HDF, laqués, mélaminés, ou encore alvéolaires. Notre offre comprend également des stratifiés, des plans de travail ainsi que des stratifiés compacts et des chants. Forts de leur grande variété de décors, de sols stratifiés ainsi que de sols résistants à l'humidité, les sols EGGER proposent des produits parfaitement adaptés aux exigences les plus diverses dans les espaces publics ou privés. Une nouvelle collection sortira d'ailleurs en janvier 2025.

En tant qu'entreprise manufacturière, nous surveillons de près les émissions de gaz à effet de serre qui se produisent dans notre chaîne de valeur. Nous prenons donc une mesure importante en établissant une stratégie climatique ambitieuse et tournée vers l'avenir afin de réduire l'empreinte carbone de l'ensemble du groupe. EGGER s'engage à réduire ses émissions de gaz à effet de serre ayant un impact sur le climat, conformément à l'Accord de Paris sur le climat. EGGER s'est engagé à atteindre l'objectif « Net Zero » d'ici 2050. L'objectif Net Zero signifie que les émissions doivent être éliminées de l'atmosphère au même rythme qu'elles sont produites. Nous nous concentrons clairement sur la réduction, et non sur la compensation en dehors de notre chaîne de valeur.

EUROLOOK INTERNATIONAL, LE SPÉCIALISTE DU RIDEAU DE PROTECTION TRANSPARENT

Notre société est spécialisée dans la commercialisation de ce type de rideaux puisque c'est elle qui a implanté ce concept de fermetures transparentes sur le marché français il y a maintenant une vingtaine d'années.

La dernière génération **MAXIVISION PLUS**, est composée de maillons transparents de très grandes tailles, reliés entre eux par des tubes en aluminium. Il offre ainsi une vue réellement panoramique de jour comme de nuit, une transparence optimale et un design inégalé optimisant la qualité des vitrines et l'architecture des façades.

Nous sommes fabricants et livrons nos volets transparents sur toute la France, à nos clients professionnels installateurs. Nous diffusons également nos produits en Europe, DOM TOM et Maghreb au travers d'un réseau de clients partenaires. Nous sommes les seuls fabricants de rideaux transparents à bénéficier des normes françaises anti effraction R3 et RC3 et européennes équivalentes avec un niveau 3 sur toute la plage de dimensions allant de L 12 M H 7 M d'un seul tenant.

MAXIVISION PLUS se décline également en version translucide et noir fumé pour s'adapter aux besoins spécifiques de nos clients. D'autres personnalisations sur mesure sont disponibles sur demande.



GEALAN-acrylcolor®, PROFILÉS PVC ESTHÉTIQUES ET ULTRA-RÉSISTANTS

Le procédé de coextrusion de GEALAN-acrylcolor® associe le PVC au PMMA, un verre acrylique particulièrement robuste, pour offrir une surface résistante aux rayures et aux agressions extérieures. Les rayures mineures s'effacent facilement avec une éponge Scotch-Brite et de l'eau, simplifiant ainsi l'entretien quotidien et les contrôles en fin de travaux.

En plus de sa résistance aux chocs et aux rayures, GEALAN-acrylcolor® est conçu pour résister aux intempéries et aux rayons UV, garantissant une tenue des couleurs pendant plusieurs décennies. Cela en fait un choix durable pour les fenêtres, que ce soit en neuf ou en rénovation, dans des résidences Privés ou des projets immobiliers d'envergure.

GEALAN-acrylcolor® se distingue aussi par son esthétique unique, proche de l'aluminium brossé. Cette année, la gamme s'est élargie avec six nouvelles teintes métallisées, portant le total à 50 couleurs standards et hors standards, apportant une touche contemporaine et sophistiquée aux façades.



GEALAN
INNOVATION MIT SYSTEM

UNE RÉSISTANCE AU FEU DE 1 À 2 HEURES AVEC LES GAINES DE DÉSENFUMAGE ET DE VENTILATION GEOTEC®



GEOTEC STAFF
Spécialiste en produits coupe-feu et staff décoratif

Face aux risques que représente un incendie, la mise en place de gaines de désenfumage et de ventilation est essentielle pour garantir la sécurité optimale. Ces systèmes permettent de contrôler la propagation du feu, des fumées, offrant un environnement plus sûr en cas d'urgence.

Nos gaines de désenfumage et de ventilation GEOTEC® sont conçues avec précision en utilisant des plaques résistantes au feu GEOTEC®S. Ces plaques garantissent une résistance au feu de 1 à 4 heures et répondent aux normes EN 13501-3 et EN 13501-4.

Enfin, la sécurité de nos clients et des bâtiments est au centre de nos priorités. Dès la rentrée 2025, une nouvelle plaque sera disponible, offrant de nombreux avantages : une réduction du poids de la plaque de 25 %, renforçant notre engagement en matière de circularité, une découpe améliorée grâce à un nouveau design des feuillures, une pose simplifiée, et bien d'autres atouts...

DÉCOUVREZ ID CAPTURE, L'ÉDITEUR DE LOGICIEL AU SERVICE DES PROJETS DE CONSTRUCTION DEPUIS 2011



Composé d'experts issus de la maîtrise d'ouvrage, de la maîtrise d'œuvre et de l'entreprise générale, ID Capture se distingue par une combinaison unique de solutions, de services personnalisés et un engagement permanent de toujours placer les besoins du client au centre de ses préoccupations.

ID Capture propose une suite logicielle complète pour la gestion de vos projets de construction. La plateforme collaborative ID ALL propose des solutions ouvertes et interconnectées, garantissant une gestion optimale de vos chantiers. Avec des modules de suivi financier, de suivi des appels d'offres, de gestion documentaire (GED conception et travaux), de suivi de chantier, de BIM, ainsi que des solutions partenaires telles que la gestion contractuelle et le compte Prorata, ID ALL constitue un véritable écosystème digital de la construction.

Centralisant et valorisant vos données, ID ALL améliore la production de vos projets en permettant une meilleure collaboration entre les acteurs du projet.



De plus, la plateforme vous offre la flexibilité nécessaire en vous permettant de connecter vos propres solutions ou d'activer les modules dont vous avez réellement besoin à chaque projet.

Avec ID Capture, optimisez la gestion de vos projets de construction et garantisiez leur succès.

LE BLOC DE CHANVRE, BIEN PLUS QU'UN SIMPLE ISOLANT

Le bloc de chanvre révolutionne la construction : ce matériau biosourcé est idéal pour bâtir, rénover et cloisonner de manière durable.

- Prêt à l'emploi, il regroupe en un seul produit de nombreux avantages, simplifiant ainsi les projets.
- Excellente solution pour l'isolation, il régule naturellement l'humidité, réduisant les besoins en chauffage et ventilation, pour un confort optimal toute l'année.
- Sa composition enrichie en chaux assure une grande durabilité et une résistance au feu, tout en offrant une isolation acoustique de qualité.
- Conformément aux exigences de la RE2020, le bloc de chanvre incarne l'avenir du bâtiment.



HARDIE® ARCHITECTURAL PANEL UN PRODUIT INNOVANT EN MATIÈRE DE REVÊTEMENT EN FIBRES-CIMENT



JamesHardie™

fermacell®

Il n'impressionne pas seulement par ses performances, il est également un véritable outil de conception polyvalent : craquez pour l'une de ses couleurs vibrantes, choisissez entre les deux textures disponibles et personnalisez chaque projet à l'infini.

Depuis le mois de mars 2024, James Hardie innove avec une finition aspect métallique. Les panneaux conservent leurs classements en réaction feu (A2-S1-D0), en résistance aux chocs (Q4) et s'habillent de paillettes irisées qui viennent mettre en lumière l'œuvre de l'architecte au fil de la journée et flamboient selon l'orientation du soleil.

LA TOITURE D'AUJOURD'HUI, LA RESSOURCE DE DEMAIN

Kingspan Étanchéité France est le fournisseur de membranes d'étanchéité bitumineuses (Derbigum®) et synthétiques (alwitra®) pour toitures terrasses, durables et qualitatives.



L'entreprise n'a pas attendu les lois relatives à l'économie circulaire ; une usine de recyclage est intégrée dans son site de production depuis les années 1990, soit plus de 30 ans d'expérience en matière de réemploi. Elle a combiné son savoir-faire et son expertise en matière de revalorisation avec sa technologie de membrane unique.

Le DERBIGUM NT : une membrane d'étanchéité contenant au moins 25 % de matières premières recyclées, avec la durabilité reconnue des membranes DERBIGUM.

Ce produit contribue ainsi activement à la réduction des émissions de CO₂ dans nos constructions tout en limitant notre consommation de ressources naturelles. Cela peut être constaté dans la base INIES à travers sa Fiche de Déclaration Environnementale et Sanitaire (FDES).



KAP 2025 : NOUVEAU SEUIL DE LA RE2020

**La préfa béton,
l'atout bas carbone
pour tous vos
bâtiments**



* Comparé à une solution traditionnelle

SÉCURISATION DES ACCÈS SUR SITES SENSIBLES : LBA LANCE LE LBAi W-GATE, UN PORTAIL ULTRA-RAPIDE ET INNOVANT, FABRIQUÉ EN FRANCE

À la fois solide, rapide et précis, le LBAi W-Gate offre une solution de sécurité optimale pour les sites sensibles, sans compromis sur l'efficacité opérationnelle.

Avec une vitesse d'ouverture jusqu'à 4 fois supérieure aux portails classiques (jusqu'à 1,2 m/s), ce portail pliant ultra-rapide réduit considérablement les temps d'attente et assure une fluidité parfaite des flux, en particulier dans des environnements à usage intensif.

Sa conception autoportante sans rail au sol diminue les coûts de maintenance. Fabriqué en France, le LBAi W-Gate est disponible en version standard ou avec intelligence artificielle intégrée, un système breveté permettant une détection intelligente des véhicules et des piétons. Combinant la rapidité d'une barrière automatique à la robustesse d'un portail complet, le LBAi W-Gate garantit une protection renforcée pour les infrastructures stratégiques.



labarriereautomatique.fr - amco.fr

**LA
BARRIÈRE
AUTOMATIQUE**

NOUVEAUTÉ LAKAL: SOMFY AMY IO, L'ÉMETTEUR INTELLIGENT AVEC CAPTEUR DE TEMPÉRATURE



LAKAL dévoile la nouvelle gamme d'émetteurs Somfy Amy® io, conçue pour offrir une gestion intelligente et connectée des installations. Dotés d'un capteur de température*, ces émetteurs allient innovation et ergonomie pour participer aux besoins énergétiques.

Avec cette nouveauté, LAKAL réaffirme son engagement à proposer des solutions performantes et adaptées aux exigences de la maison connectée.



Pour plus d'informations, contactez-nous dès aujourd'hui.

* Sous réserve des spécifications techniques.

LEGOUPIL INDUSTRIE, LA QUALITÉ DU BÂTI, LA FLEXIBILITÉ DU DÉMONTABLE

LEGOUPIL INDUSTRIE est le spécialiste de la conception et de l'installation de bâtiments industriels démontables et modulaires depuis plus de 45 ans.

Ces structures, adaptées aux besoins temporaires ou permanents, offrent des solutions de stockage, de logistique, d'extension, de production et de bureaux. Tous les bâtiments sont conçus pour résister efficacement aux conditions climatiques locales et en conformité avec les normes de construction. LEGOUPIL INDUSTRIE intervient partout en France et étudie chaque projet pour s'adapter à la durée du besoin et à l'utilisation du bâtiment, proposant ainsi des solutions en location ou à l'achat, notamment la structure temporaire pour des besoins de stockage à court terme, le bâtiment métallique pour une utilisation plus durable ainsi que pour les activités de production et de logistique, la construction modulaire destinée à un usage de bureaux, de locaux sociaux ou encore d'établissements scolaires, et la solution clés en main sur-mesure.



NOTRE GAMME PHARE 1040 ÉVOLUE !



Depuis plus de 45 ans, LIMATEC vous propose dans sa gamme de siphons de sol en acier inoxydable son plus petit modèle, la série 1040 avec des dimensions de 100 x 100 mm. Grâce à sa conception entièrement emboutie, son choix de garde d'eau (15 ou 45 mm) et ses options de sortie verticale ou latérale, avec ou sans platine d'étanchéité, ce siphon a su traverser le temps.

Nous sommes ravis de vous présenter les nouveautés de cette gamme emblématique, désormais appelée Gamme **M**.

Le "**M**" fait référence à son aspect mixte, car un seul produit permet d'être utilisé en mode inviolable ou non.

Les évolutions de la gamme incluent un emboutie plus profond, offrant les modèles 10401 avec une garde d'eau de 50 mm, conforme à la norme NF EN 1253. De plus, la cloche désolidarisée améliore l'hygiène en maintenant une atmosphère saine lors du nettoyage. Enfin, le design modernisé s'intègre parfaitement dans les espaces sanitaires contemporains.

Ces nouveautés sont déjà présentes dans notre catalogue général 2024 en circulation.

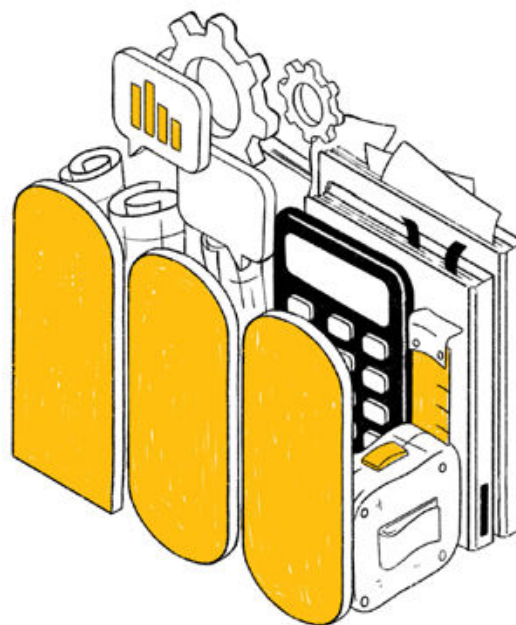
POUR VOS ASSURANCES, CHOISISSEZ UN SPÉCIALISTE

Les économistes de la construction ont leur assurance : EUROMAF, créée par la MAF (la Mutuelle des Architectes Français).

Sa mission : assurer les responsabilités professionnelles, accompagner et défendre ses adhérents.

Le groupe MAF soutient les intérêts de toute la maîtrise d'œuvre, fort de sa centaine de juristes spécialisés, d'avocats et d'experts dédiés et autant d'années d'expérience qui font sa référence.

Au quotidien, EUROMAF vous fait bénéficier de toute l'assurance professionnelle du leader historique MAF pour votre activité – mais aussi des assurances supplémentaires qui y sont liées.



EUROMAF – Entreprise régie par le code des assurances.

Société anonyme au capital de 21 250 000 € - Filiale de la Mutuelle des Architectes Français assurances.
Siège social : 189 boulevard Malesherbes 75856 Paris Cedex 17 - RCS Paris B 429 599 509.
Tél : +33(0) 1 53 70 30 00 - www.maf.fr

EUROMAF est une filiale du groupe MAF

MAF

Mutuelle
des Architectes
Français
assurances

VOUS AVEZ L'AUDACE. NOUS AVONS L'ASSURANCE.

EVIDENCE, UNE CLOISON EN ALUMINIUM MODULABLE ET PERSONNALISABLE



MECANALU, entreprise reconnue depuis plus de 25 ans dans la conception, la fabrication et la distribution de systèmes de cloisons de bureaux et de boxes acoustiques démontables en aluminium vous présente sa cloison EVIDENCE de 76 mm d'épaisseur.

Modulable et personnalisable en fonction des projets d'aménagements, elle s'allie parfaitement avec des panneaux pleins ou vitrés en montage sous couvre-joint ou bord-à-bord.

La finition couvre-joint apporte une souplesse d'utilisation et de modularité garantie par la certification CERFF.

La finition bord-à-bord sous module plein met en valeur les lignes épurées de l'ensemble des espaces. Sous module vitré, la transparence et la clarté des lieux sont à l'honneur.

Quelques données techniques :

- Hauteur maximale : 3 600 mm
- Ral au choix
- Simple ou double vitrage (clair, sablé, feuilleté, sécurité) de 6 à 8 mm en version couvre-joint et de 10 à 12 mm en version bord-à-bord
- Parements acier, mélaminé ou plaques de plâtre revêtues
- Cloison en aluminium 100 % recyclable
- Performances acoustiques validées par PV acoustiques sur multiples montages en cloison pleine de Rw 38 à 52 dB et en cloison vitrée de Rw 41 à 48 dB



SATINÉ 5500, LA SOLUTION TEXTILE POUR LES PERGOLAS ET STORES EXTÉRIEURS



Conçus pour filtrer les rayons du soleil, les tissus pour stores extérieurs de Mermet :

- Réduisent en été de 5 à 15°C la température d'une pièce (façade constituée de 50 % de surface vitrée).
- Évitent en hiver, la déperdition de chaleur et retardent l'emploi du chauffage.
- Conservent l'apport de lumière naturelle.
- Limitent ainsi la consommation énergétique des bâtiments.

Disponible en 52 coloris pour s'intégrer parfaitement aux pergolas ou aux menuiseries, et 4 largeurs (jusqu'à 320 cm), le tissu Satiné 5 500 présente :

- Une excellente protection contre la chaleur : jusqu'à 96 % de l'énergie solaire rejetée en application extérieure.
- Une très bonne maîtrise de l'éblouissement.

Grâce à sa technologie de fils de verre enduits et à la régularité de son tissage, le tissu Satiné 5500 offre une excellente transparence et une parfaite adéquation aux mécanismes avec coulisses latérales de type ZIP.

Pour compléter la fonctionnalité du store transparent et garantir une harmonie de la façade, le tissu existe dans une version opaque : le Satiné 21154.

MÉTAL DÉPLOYÉ, DES FAÇADES QUI ANIMENT LES SURFACES, PROTÈGENT DU SOLEIL, S'ADAPTENT À TOUTES LES MISES EN ŒUVRE

La société MÉTAL DÉPLOYÉ, située en Bourgogne depuis 1902, est l'unique fabricant et transformateur français de métal déployé pour des applications architecturales.

Le métal déployé est formé à froid, ne génère aucune chute et aucun enlèvement de matière.

Sa fabrication nécessite moins de matière première que les autres produits d'habillages métalliques.

Utilisé en brise-soleil, le métal déployé réduit la consommation énergétique des groupes CVC.

Il est 100 % recyclable et ne produit aucun déchet polluant.

Nos produits de la gamme architecturale bénéficient de fiche FDES.

La société MÉTAL DÉPLOYÉ met à disposition des économistes et des agences d'architecture :

- son bureau d'études,
- des solutions prêtes à poser (fabriquées dans notre usine),
- le site de ventes en ligne (minimum de 2 m²),
- le showroom de 170 m² au 115 rue Saint-Maur à Paris.



Métal
Déployé
ARCHITECTURE & BÂTIMENT



AR®, UN SYSTÈME D'ÉVACUATION INSONORISÉ



Le système d'évacuation insonorisé AR® de Molecor offre confort et sécurité. En effet, ce dernier est composé de tubes et d'une grande variété d'accessoires s'adaptant aux exigences établies par les DTU.

Le volume sonore émis par le système AR® est bien inférieur à celui préconisé par la réglementation, garantissant un grand confort domestique (ESA 4) et une réduction significative des gênes occasionnées par l'évacuation des fluides.

La gamme AR® en DN110 est référencée comme un exemple de solution dans la F.E.S.T. n°QA20-B Fiche d'exemple de solution technique au Référentiel QUALITEL Acoustique de Cerqual. Cela indique que l'offre acoustique de Molecor est une aide à l'obtention du label NF Habitat HQE.

De plus, la gamme AR® a obtenu la marque NF Me de sécurité en cas d'incendie ainsi qu'un classement de réaction au feu B-s1,d0, le maximum qu'un matériau plastique puisse obtenir.

Parmi les raccords du système AR®, le Multiconnecteur de cette gamme est le seul acoustique sous Avis Technique du marché !

C'est une pièce compacte qui économise l'espace de la gaine technique, facilite le raccordement des appareils sanitaires à la descente, minimise le risque de désamorçage des siphons de l'installation et permet la chute unitaire acoustique des EU - EV.

Molecor propose une nouveauté pour la construction avec sa nouvelle gamme AR SILENCE+®. Également insonorisé, ce système sera disponible en DN100 mm.

UNE GAMME COMPLÈTE DE CONDUITS POUR CAPTER L'AIR DES CUISINES PROFESSIONNELLES

Depuis 10 ans, **METU France** innove avec sa gamme de conduits de ventilation spécialement conçue pour les cuisines professionnelles des établissements recevant du public.

Son produit phare, le **METU FORM Cuisine**, résiste à **400°C pendant 2 heures**, testé par les laboratoires Efectis, garantissant une étanchéité parfaite contre les graisses, odeurs et eaux de lavage.

Trophée d'Or Untec 2024, ce système de ventilation anticipe les enjeux carbone par son réemploi tout en répondant aux normes les plus strictes du bâtiment.

Économisez 40 % d'empreinte carbone et de budget par la réduction des quantités de matière première, la limitation des déplacements et du temps de travail nécessaires à la réalisation du projet.

Gage de sagesse et de technologies, **METU FORM Cuisine** matérialise notre volonté de bâtir un demain ECO-RESPONSABLE.

Retrouvez-nous au salon **Sirha 2025 du 23 au 27 janvier 2025 à Lyon** pour découvrir cette solution, plébiscitée par les acteurs majeurs de la restauration et de l'hôtellerie.

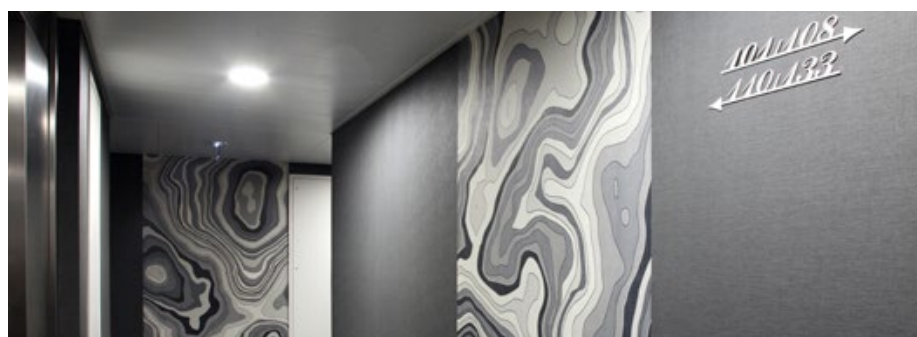


MURASPEC BUFLON DES SOLUTIONS MURALES DÉCORATIVES POUR LES ERP

Nous imaginons nos produits au sein de notre bureau de design et maîtrisons chaque étape du processus de fabrication. Nous sommes fabricant et distributeur de revêtements muraux. La marque Buflon existe depuis plus de 60 ans sur le marché français et le site de production Muraspec existe lui depuis 125 ans. Vous retrouverez nos produits dans les plus grands hôtels, magasins, logements du monde entier, hôpitaux, cliniques, résidences seniors, etc.

Nos revêtements muraux sont positionnables dans tous types d'ERP. Car ils sont :

- Résistants aux éraflures et frottements
- Super lessivables et brossables
- Traités Bicocide et Biomaster
- Classés feu Bs2d0
- COV A+
- Classés IMO
- Résistants aux UV



Nous proposons à ce jour 4 500 références de revêtements muraux et nous avons la possibilité de réaliser du sur mesure en fonction des envies des maîtres d'ouvrages et architectes.

Muraspec est reconnu pour les textures, les motifs et les couleurs de ses revêtements muraux. Avec un héritage qui remonte aux années 1850, nous avons

acquis depuis toutes ses années une réputation de fabricant de qualité avec des designs originaux et un service clients et technique toujours à l'écoute. Nous sommes fiers de fabriquer pour nos clients tout autour du monde, et ce dans différents secteurs : l'hôtellerie, la santé, les boutiques, les bureaux, les navires de tourisme et le résidentiel.

Venez nous découvrir !



LE CONDUIT DE LUMIÈRE SOLATUBE UNE SOLUTION LUMINEUSE ET DURABLE



La Société Nature et Confort est depuis 2006 le Distributeur France des conduits de lumière naturelle SOLATUBE.

La présence de lumière naturelle répond aux attentes de vos clients quel que soit leur secteur d'activité :

- 1 - Écologique : utilisation d'une source naturelle et renouvelable.
- 2 - Économies d'énergie substantielles : énergie propre et gratuite.
- 3 - Besoins physiologiques et bien-être : la lumière naturelle est vitale pour notre développement et notre santé.
- 4 - Moins de fatigue visuelle et de somnolence, luminothérapie naturelle.

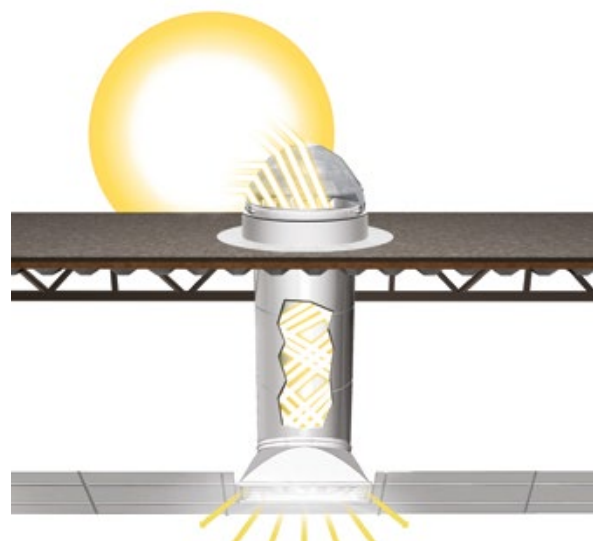
Nature et Confort - Solatube vous propose une gamme complète de 4 modèles selon la taille du local et le besoin d'éclairage.

Plus de 25 000 conduits de lumière installés en France depuis 2006.

Évaluation Technique Européenne.

Garantie de la meilleure performance (Lumière - Déperditions thermiques)

Guide de Prescription pour faciliter l'intégration du conduit de lumière Solatube dans vos projets.



SOLUTIONS DE FAÇADE BIOSOURCÉES : TOUS LES AVANTAGES DU BOIS SANS LES INCONVÉNIENTS !



© Matthieu Lecouvey - Produit : bardage COVER 6 joints SUN



Collège Louise Michel à Bourneville (dpt 27)

Nous concevons et fabriquons en France des solutions constructives à faible impact environnemental, pour tous types d'ouvrage en neuf comme en rénovation : bardages sous Avis Technique, profils d'habillage et terrasses.

Notre force c'est la technologie VESTA® : un éco-matériau bas-carbone à haute teneur en fibres de bois, associant le meilleur du végétal et du minéral. Cette innovation, couverte par 10 brevets est labellisée « produit biosourcé » par Karibati.

Au-delà d'une esthétique unique, nos produits sont sans entretien et garantissent une parfaite stabilité de matière et de couleur dans le temps. En façade, nos gammes répondent à des exigences techniques poussées, notamment avec une résistance au feu élevée jusqu'au classement Euroclasse B (M1).

Des solutions 100 % recyclables, conçues dans une démarche circulaire pour les professionnels soucieux de bâtir de façon plus respectueuse de notre planète.

Rendez-vous sur www.neolife.fr

RÉNOVATION PATRIMONIALE : PRB PROPOSE HISTORIA



Depuis plusieurs années, PRB travaille à la formulation de produits conçus pour la rénovation des bâtiments anciens et de caractère. Ainsi, 16 produits estampillés HISTORIA sont disponibles et permettent de répondre aux différents besoins de rénovation de façades anciennes.

Ces produits à la chaux (enduits, badigeons & peintures, mortiers de réparation de pierre, joint de façade liant et adjuvant) ont été développés pour répondre aux exigences des bâtiments anciens et de caractère, alliant respect des matériaux traditionnels et technologies modernes. Que ce soit pour restaurer une façade, traiter des murs ou sublimer des surfaces avec des finitions authentiques, **HISTORIA** offre des solutions fiables et adaptées pour préserver l'âme et l'intégrité des ouvrages historiques tout en assurant une durabilité optimale.



HISTORIA, des produits PRB adaptés aux exigences des travaux de restauration patrimoniale !

PRODIGÉO ASSURANCES, DÉDIÉ AUX PROFESSIONNELS DE LA CONSTRUCTION

PRO BTP est le 1^{er} groupe professionnel de protection sociale, au service des entreprises, artisans, salariés, apprentis et retraités du BTP. Santé, prévoyance, assurances, épargne, vacances et retraite... Sa mission est de permettre à la profession de toujours avancer. Les garanties et services conçus par le Groupe sont reconnus par toute la communauté. Association loi 1901 à but non lucratif, le Groupe fonctionne selon un mode de gestion paritaire, dirigé par les représentants des employeurs et des salariés de la profession. L'ambition du Groupe est de protéger la communauté qu'il sert et d'anticiper ses besoins de demain. N'ayant aucun actionnaire à rémunérer, ses excédents bénéficient à ses adhérents sous forme d'améliorations de garanties et de dispositifs de solidarité. Acteur engagé et responsable, PRO BTP finance une politique sociale d'envergure et investit dans la transition énergétique et l'innovation technologique au travers de projets

liés à la prévention, la santé, la construction, l'assurance... La légitimité et l'expérience du groupe PRO BTP s'étendent naturellement au-delà des frontières du secteur du BTP.

C'est pourquoi le Groupe a lancé **PRODIGÉO Assurances**, dédié aux professionnels de la Construction. Les entreprises et les salariés de ce secteur sont ainsi assurés de bénéficier de garanties conformes à leurs spécificités, tout en profitant du savoir-faire de PRO BTP en matière de santé et de prévoyance. Les contrats de **PRODIGÉO Assurances** sont conçus pour s'adapter aux exigences des branches d'activité qui forment le secteur de la Construction, depuis la genèse des projets jusqu'à leur commercialisation, en passant par la fourniture de matériaux et de prestations intellectuelles.



Les solutions de **PRODIGÉO Assurances** ont été adoptées par les entreprises de plus de 15 branches professionnelles des métiers de la Construction, par exemple : les architectes, les bureaux d'études, les géomètres experts et topographes, les négociants de matériaux de construction ou encore les entreprises du cartonage et articles de papeterie...

www.prodigeoassurances.com

PRO BTP : LA PROTECTION SOCIALE DES ENTREPRISES ET SALARIÉS DU BTP ET DE LA CONSTRUCTION

PRO BTP, partenaire de l'Untec, est le premier groupe professionnel de protection sociale dédié aux acteurs du BTP et de la construction. En tant qu'organisation de référence, PRO BTP accompagne les entreprises, artisans, salariés, apprentis et retraités du secteur à travers une offre complète de solutions adaptées aux exigences spécifiques de leur métier.

Le Groupe propose des garanties en matière de santé, prévoyance et épargne, conçues pour répondre aux besoins propres aux professionnels de la construction. Il met également à disposition son expertise en gestion et développe une relation de proximité avec ses adhérents, en offrant des services de santé innovants et un accompagnement social solidaire. Cet engagement garantit une protection optimisée et un soutien pérenne à l'ensemble des bénéficiaires.

Grâce à une gestion rigoureuse et un savoir-faire reconnu, PRO BTP se positionne comme un acteur clé dans la protection sociale des professionnels de la construction, en veillant à leur bien-être et à la durabilité de leurs garanties.

Plus d'informations sur :

<https://www.probtp.com/pro/entreprise-accueil.html>



DES REVÊTEMENTS PROJÉTÉS POUR AMÉLIORER LE CONFORT ET LA SÉCURITÉ DES BÂTIMENTS

Les missions de PROJISO :

- Protéger les occupants et les biens des incendies.
- Fournir une meilleure isolation thermique.
- Améliorer l'acoustique dans les bâtiments.

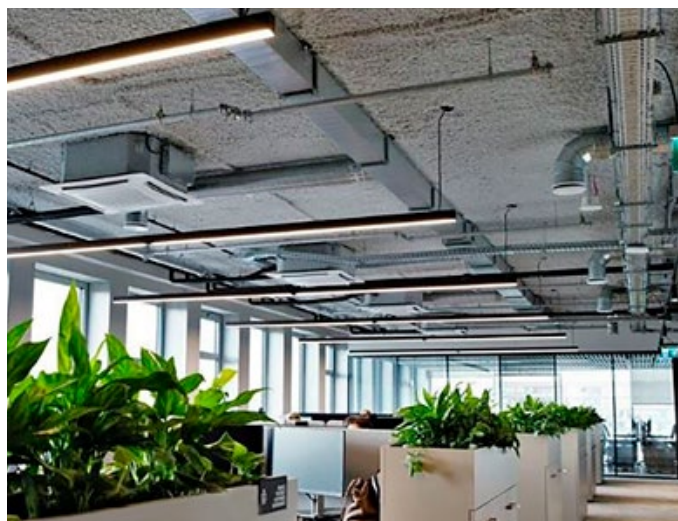


L'entreprise devenue leader dans la fabrication et la commercialisation de revêtements projetés de type fibreux et pâteux se veut avant tout :

- À l'écoute : de ses clients, des économistes, des architectes et des ingénieurs afin de leur fournir des conseils et solutions techniques sur mesure.
- Innovante : avec de multiples applications destinées à la protection passive contre l'incendie et sur une large gamme de supports tels que le béton, l'acier, les gaines métalliques ou, plus récemment, les structures en bois (poutres et poteaux).
- Soucieuse de son empreinte carbone : en plus de l'utilisation de résidus sidérurgiques dans ses matières premières, l'usine est certifiée ISO 14001.

Pour en savoir plus : www.projiso.fr

Contactez-nous : contact@projiso.fr - Tél. : 04 70 02 05 00



RECKLI ARTICO® NEO : OUVREZ LE CHAMP DES POSSIBLES !

RECKLI artico® neo ajoute un composant essentiel à la liberté de création pour le béton architectural. En extérieur comme en intérieur, pour la conception de projets neufs ainsi que pour la réhabilitation de projets, le procédé RECKLI artico® neo est une solution de gravure sur béton, obtenue à l'aide d'un désactivant faisant apparaître les granulats pour produire un effet de reliefs et de motifs, quelle que soit l'orientation de la lumière.

- Avec ce procédé, photos, images, designs individuels et graphismes deviennent visibles.
- RECKLI artico® neo Design, c'est 110 modèles standards adaptables à l'échelle de votre choix et modulables aussi bien horizontalement que verticalement.
- Pour aller plus loin, il est possible de créer des motifs, photos, images, et graphismes au gré de votre imagination avec RECKLI artico® neo Individual.
- De la forme abstraite à la forme géométrique en passant par divers motifs, habillez les façades de vos projets grâce à une technologie innovante.

Pour en savoir plus :

<https://www.reckli.com - fr - germany - concrete-formliners - visuals - reckli-artico-neo>

Pour toute demande contactez-nous sur : info@reckli.fr



Groupe Scolaire Joséphine Baker, Fleury-Mérogis – Badia Berger Architectes – Procédé RECKLI artico® neo.

L'OFFRE R_{SOFT} BAS CARBONE UN ALLÈGEMENT DE L'IMPACT ENVIRONNEMENTAL DES CONSTRUCTIONS NEUVES

L'offre R_{SOFT} bas carbone Rector propose un allègement de l'impact environnemental des constructions neuves, afin de répondre aux seuils carbone 2025 et 2028 énoncés dans la RE2020. La formulation de béton optimisée est employée pour une gamme complète de produits sans aucun compromis sur leur mise en œuvre, tout en améliorant la productivité, la sécurité et l'efficacité sur chantier.

Au cœur de l'innovation, l'offre R_{SOFT} bas carbone intègre des formulations béton à faible intensité carbone, des armatures issues d'aciers recyclés et profite d'un processus de fabrication optimisé pour garantir une qualité optimale. Les performances des produits issus de cette technologie sont vérifiées, validées et certifiées par des FDES individuelles disponibles sur la base INIES pour un calcul environnemental aisé et rapide. Ainsi les prédalles BA R_{SOFT} présentent une réduction de son empreinte de -40 % face à une prédalle BA classique et les prémurs de -42 % de CO₂, soit 36 kg eq. CO₂ - m².



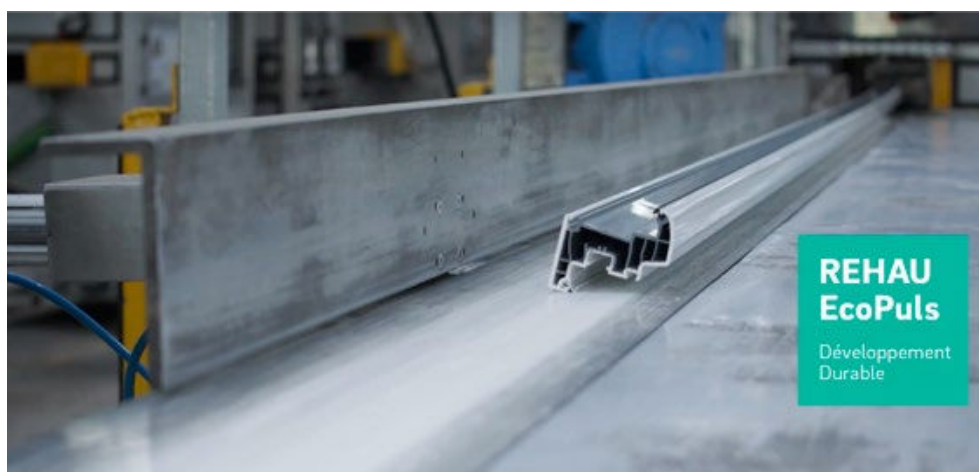
LA FENÊTRE REHAU EN PVC RECYCLÉ FRANÇAISE (LABELLISÉE ECOPULS)

La fenêtre en PVC recyclé est une fenêtre créée par pour le marché français et européen. Pour la différencier des autres fenêtres en PVC, un label a été créé.

Le label EcoPuls garantit dans la fenêtre l'usage de minimum 40 % à 86 % de PVC recyclé NF. Elle s'appuie sur un maillage territorial national pour la récupération des fenêtres en fin de vie et des chutes de nos clients lors de la fabrication. Le procédé de fabrication s'appelle la « CO-EXTRUSION », qui permet de fabriquer des profils de fenêtres dont le noyau interne contient du PVC recyclé NF et la surface extérieure est fabriquée à partir de PVC vierge.

Notre nouvelle fenêtre en PVC recyclé NF fait partie des plus fines du marché français, elle est conçue et fabriquée en France, à Morhange. Notre gamme bénéficie des meilleures certifications (QB33-QB34) notamment la NF126 pour les profils en PVC.

Cette gamme de fenêtres en PVC recyclé s'inscrit dans une nouvelle démarche d'économie circulaire, initiée en 2021 en France et en Europe, avec l'ensemble des acteurs du bâtiment (poseurs, installateurs, fabricants, architectes, recycleurs).



ALLIER ÉCOLOGIE ET PRODUCTIVITÉ SUR LES CHANTIERS

Trier et recycler les déchets de chantier est essentiel pour limiter l'empreinte carbone. C'est le but de Rockcycle, le service ROCKWOOL de reprise et de traitement des déchets. En les collectant, ROCKWOOL leur offre une seconde vie. La société récupère tous les déchets générés par ses produits : chutes de laine, de roche, emballages plastiques et palettes bois. Le service est disponible pour les chantiers neufs, de rénovation ou de démolition.

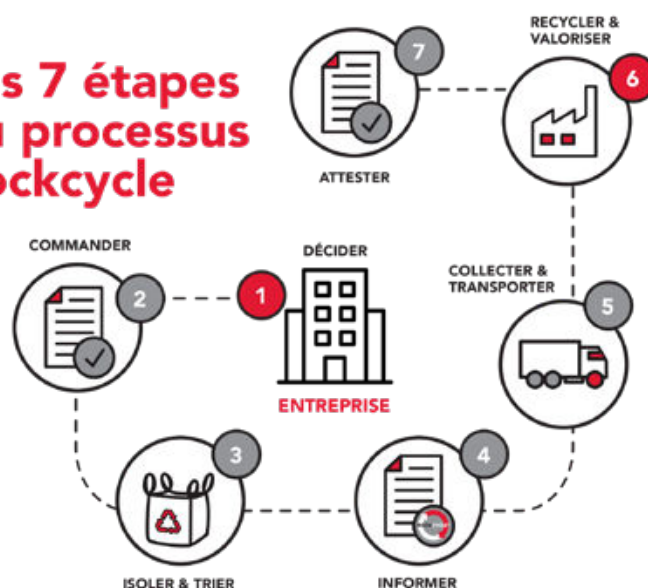
Grâce à des fiches de renseignements détaillées et des sacs mis à disposition sur le chantier, les déchets sont triés, les palettes sont empilées, le chantier est propre et organisé.

C'est un cercle vertueux pour les matériaux :

- Emballages plastiques recyclés à 100 %.
- Palettes en bois réutilisées.
- Laine de roche recyclée à l'infini, sans détérioration. Elle est réintégrée dans le processus de fabrication à l'usine ROCKWOOL, en Auvergne.



Les 7 étapes du processus Rockcycle



STORES TOILES DE FAÇADE ZIPSCREEN F50, LA SOLUTION PARFAITE POUR LES FAÇADES MURS-RIDEAUX

Les systèmes de protection solaire extérieurs conçus pour réguler la luminosité et le confort thermique permettent notamment de limiter efficacement les risques de surchauffe aussi dans les bureaux et les locaux industriels. Avec le zipSCREEN F50, ROMA propose une solution de protection solaire sur mesure pour les murs-rideaux, conçue du début à la fin pour les systèmes de façade, de sorte que la protection solaire et la façade extérieure sont en parfaite symbiose.

Le store toile de façade zipSCREEN F50 a été pensé avec attention, présentant quelques caractéristiques pratiques :

- Conçu pour être intégré dans les murs-rideaux
- Nombre quasi illimité d'installations accolées
- Stabilité au vent, grâce à l'absence de circulation d'air entre la coulisse et la façade
- Raccord presque imperceptible entre la façade et la protection solaire grâce aux meneaux de 50 mm

- Grandes surfaces d'élément : jusqu'à 18 m²
- Idéal pour les immeubles de bureaux, les locaux industriels et les logements modernes
- Nouvelle technique brevetée de jonction de la coulisse à la façade

De plus, ROMA propose quelques nouveautés afin de rendre l'utilisation de ces stores plus efficace. On retrouve le nouvel éclairage LEF intégré permettant d'accentuer les détails de l'architecture, de mettre en évidence la façade.

Également, ROMA propose l'option « zipSCREEN F50 avec angles à 90° entièrement vitrés ». C'est une solution pour la protection solaire textile parfaitement adaptée aux façades murs-rideaux. Ainsi, le store toile de façade apporte de l'ombre même dans les angles de manière aussi simple qu'élégante.



Le zipSCREEN F50 offre désormais une option de fixation alternative pour les coulisses : la pièce de fixation à emboîter, avec deux perçages de 6,5 mm. Grâce à cette nouvelle méthode de fixation, le zipSCREEN F50 peut désormais être monté facilement sur des supports variés, tels que des dormants de fenêtres, des poteaux en aluminium ou encore des fenêtres en bois ou en aluminium, étendant ainsi ses possibilités au-delà des façades murs-rideaux traditionnelles.

BRISE-SOLEIL ORIENTABLE COMBINÉ BSO / MOUSTIQUAIRE

**Schenker
Storen**



Afin de mieux répondre aux attentes du réchauffement climatique, ce combiné avec un encombrement réduit permet d'associer un BSO pour gérer au mieux l'apport lumineux et une moustiquaire pour bénéficier de la protection contre les insectes lorsque la baie est ouverte.

Grâce au système de double-coulisse, il associe le BSO VR70 avec une lame en « Z » de 70 mm et une moustiquaire manuelle ou motorisée dans une réservation traditionnelle pour les BSO.

Avec toujours un grand choix de couleurs, vous avez la possibilité d'associer une moustiquaire sur d'autres protections solaires de type volets battants, coulissants, pliants-coulissants et jalousies plates de nos gammes.

Ainsi, cette solution combinée permet de répondre aussi bien aux exigences actuelles environnementales et d'intégration dans la construction sans oublier la satisfaction des utilisateurs.

DOUCHES ACCESSIBLES « ZÉRO RESSAUT »

L'arrêté du 11 septembre 2020 modifiant l'arrêté du 24 décembre 2015 relatif à l'accessibilité aux personnes handicapées des bâtiments d'habitation collectifs et des maisons individuelles lors de leur construction, à l'exception de celles construites pour le propre usage du propriétaire, précise que l'accès aux espaces de douche doit se faire « sans ressaut ». On parle alors de douches accessibles « zéro ressaut ».

En plus des exigences réglementaires, des normes électriques et acoustiques, des exigences complémentaires liées à la présence d'eau au sol sont à prendre en compte :

- Écoulement de l'eau
- Glissance
- Étanchéité à l'eau du support
- Acoustique

Les solutions Schlüter-Systems telles que : Schlüter-KERDI sous avis technique CSTB (Système d'Étanchéité de Plancher Intermédiaire), Schlüter-KERDI- SHOWER (receveurs prêts-à-carreler), Schlüter-KERDI-LINE - KERDI-LINE-VARIO (kits d'évacuation avec siphon et caniveau) et Schlüter-KERDI-DRAIN (kits d'évacuation avec siphon et grille - cadre) y répondent favorablement, avec :

- Un large choix de finitions et designs de grilles pour une douche accessible et esthétique !
- Facilité et rapidité de mise en œuvre
- Gain de temps et durabilité



SIKAPROOF® : RÉVOLUTIONNER L'ÉTANCHÉITÉ DES BÂTIMENTS ET OUVRAGES SOUTERRAINS

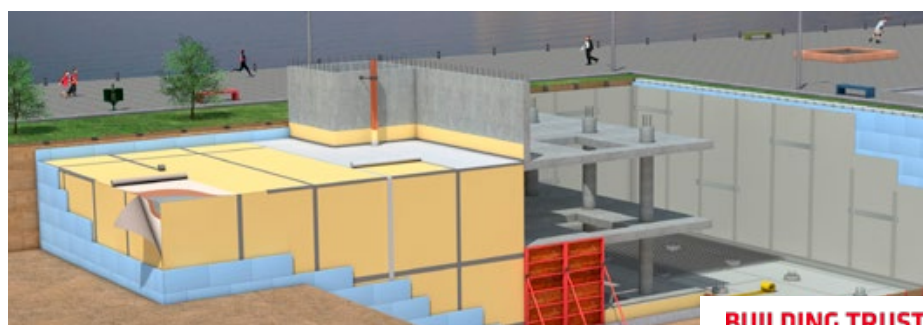
La protection des structures enterrées d'un bâtiment ou d'un ouvrage contre les infiltrations constitue un réel enjeu pour la protection des usagers et de leurs biens et pour la durabilité des constructions. Cet enjeu est d'autant plus présent avec le changement climatique qui induit des précipitations plus intenses, une hausse du niveau de la mer et un risque accru d'inondations. Sika, Leader mondial de l'étanchéité, a développé sa nouvelle solution de cuvelage

SikaProof®, qui a été récompensée par le trophée de l'Untec dans la catégorie « Solutions techniques, matériaux et équipements innovants ». Ce système de cuvelage en extrados, à base de polyoléfine flexible (FPO) d'une flexibilité remarquable (jusqu'à 1100 %), constitue un progrès significatif dans la lutte contre l'humidité et la résistance à l'eau sous pression. Grâce à sa technologie de double adhérence mécanique et chimique, il élimine tout risque

de migration latérale de l'eau dans le béton. Sa facilité de pose, en pré-application (avant coulage du béton) ou en post-application (sur béton durci), lui permet de s'adapter à toutes les contraintes de chantier.

De plus, l'intégration de cette solution dès la phase de conception permet de faire des économies structurales sur le ferrailage, sur l'épaisseur du béton et sur la quantité de terrassement.

Enfin, en plus de la réduction de l'empreinte carbone induite par les économies structurales, le SikaProof® est compatible avec la grande majorité des bétons bas carbone et profite d'une FDES individuelle avec un impact CO₂ très faible et une durée de vie de référence de 60 ans.



BUILDING TRUST



Pour découvrir cette solution et bien d'autres, vous pouvez consulter notre site internet dédié à la conception www.sikaconcept.fr

GAMME NOX-ACTIV® MEMBRANE D'ÉTANCHÉITÉ POUR TOITS-TERRASSES INACCESSIBLES DÉPOLLUANTE

Siplast

Spécialiste de l'étanchéité, BMI Siplast a conçu NOx-Activ®, la première membrane d'étanchéité pour toits-terrasses inaccessibles et dépolluante.

Grâce à la photocatalyse, NOx-Activ® dégrade les oxydes d'azote (NO, NO2) en sels lessivés par les eaux de pluie. Adaptée à de nombreuses configurations, cette membrane apporte une solution durable pour améliorer la qualité de l'air. Solution innovante et performante dédiée au bâtiment durable HQE, les systèmes d'étanchéité bicouche ou monocouche sont adaptés aux toitures-terrasses inaccessibles ou techniques.

Leur revêtement d'étanchéité apparent de couleur blanche apporte un effet thermo-réfléchissant et participe activement à l'intégration du bâtiment dans son environnement. La couleur claire de la membrane NOx-Activ® permet également de diminuer la température en surface des toitures et participe ainsi à la lutte contre les îlots de chaleur urbaine, véritable fléau de nos grandes métropoles.



AVEC GLOBAL INGÉNIERIE, SÉCURISEZ VOTRE ACTIVITÉ ET TOUTES VOS MISSIONS

SMA
BTP
VOTRE ASSUREUR PARTENAIRE

Être un économiste de la construction, c'est être au cœur des évolutions du BTP. Celles-ci élargissent le champ de vos obligations et engendrent de nouveaux risques. Vous pouvez donc être plus souvent mis en cause car vos responsabilités évoluent.

Défaut de devoir de conseil, de pilotage, de contrôle, erreur de conception... Ces risques doivent être correctement appréhendés.

Avec SMABTP, vous disposez d'un savoir-faire et d'une expertise uniques dans l'assurance des métiers de la construction.

GLOBAL INGÉNIERIE vous offre ainsi une protection complète sur l'ensemble de vos activités ainsi qu'une couverture sur mesure, adaptée aux risques spécifiques des missions que vous réalisez, et ce afin que vous puissiez travailler sereinement.

Toutes les garanties indispensables sont réunies en un seul contrat (responsabilité décennale, garantie de bon fonctionnement, RC professionnelle, RC exploitation et protection juridique).



PRÉGYPLAC STANDARD BA13

LUMIÈRE SUR UN PRODUIT UTILE ET DURABLE



Siniat, acteur engagé dans la construction durable, intègre désormais 15 % de matières recyclées issues des déchets consommateurs dans toutes ses plaques de plâtre PRÉGYPLAC BA13.

Cette démarche s'inscrit dans une politique d'économie circulaire visant à réduire l'impact environnemental des produits. Fabriquées à partir de gypse d'origine naturelle et locale, ces plaques sont produites en France dans des usines à proximité des chantiers, minimisant ainsi le transport et optimisant le bilan carbone.

Sans compromettre le prix ou les performances, Siniat rend accessible à tous les professionnels des produits responsables, tout en respectant les défis actuels de la construction.

En choisissant PRÉGYPLAC BA13, les artisans contribuent à la préservation des ressources naturelles, à la réduction des émissions de CO₂ et à une gestion optimisée des déchets, sans changer leurs habitudes. Une solution durable et responsable, « signée Siniat », pour un impact carbone maîtrisé tout au long du cycle de vie du produit.

SKYWATER CLEAR : UNE SOLUTION INÉDITE

DE RÉUTILISATION DES EAUX USÉES PAR PHYTOÉPURATION EN TOITURE

150 litres par jour, c'est la consommation d'eau potable moyenne d'un français. Skywater Clear traite et réutilise les eaux grises par un procédé de phytoépuration en toiture terrasse. Les eaux grises du bâtiment (eaux usées exceptées celles des toilettes) sont collectées puis filtrées par des végétaux macrophytes en toiture. Des microorganismes s'y développent naturellement et participent activement à assainir les polluants de l'eau tout en respectant les engagements de santé publique. Chaque litre d'eau grise est traité et devient une ressource pour les usagers du bâtiment (réemploi pour des usages à l'intérieur du bâtiment tels que le nettoyage ou les chasses d'eau ; réemploi à l'extérieur pour de l'arrosage, ce qui favorise la biodiversité). Cette solution unique en France n'occupe pas des m² foncier, elle agit pour la protection de l'environnement, limite le recours au réseau d'eau potable et optimise le recyclage de l'eau à l'intérieur du bâtiment.

Ce projet est mené par SOPREMA, en collaboration avec Aquatiris, leader français des filtres plantés, et des partenaires scientifiques CSTB et LEESU.

L'annonce du plan eau en 2023 a ramené la réutilisation des eaux usées au cœur des problématiques du changement climatique. Dans ce contexte-là, la parution d'un nouveau décret le 12 juillet 2024 rend plus accessible et plus simple à mettre en œuvre, d'un point de vue réglementaire, la réutilisation des eaux non conventionnelles. Soprema rentre très bien dans ce contexte-là avec la solution Skywater Clear.



TARKETT, UN FABRICANT DE REVÊTEMENTS DE SOL ENGAGÉ DEPUIS DES ANNÉES DANS UNE DÉMARCHE D'ÉCONOMIE CIRCULAIRE

Pour beaucoup, les déchets évoquent gaspillages et émissions de gaz à effet de serre. Nous les considérons comme une ressource précieuse.

Notre programme de collecte **ReStart®** permet un recyclage en boucle fermée. Grâce à **ReStart®** nous préservons les ressources naturelles de la planète et réduisons les émissions de gaz à effet de serre.

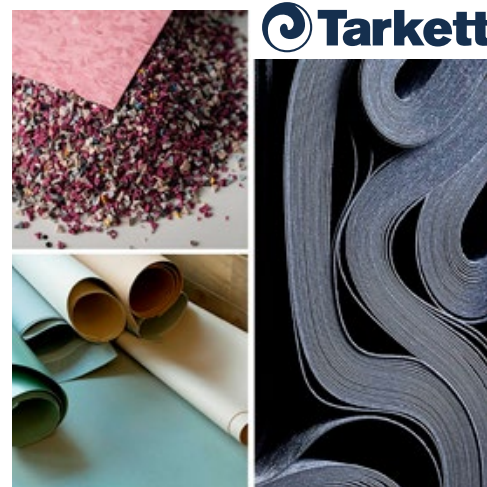
En limitant l'extraction de matière première vierge, nous réduisons l'empreinte carbone de nos produits sur l'ensemble de la chaîne valeur. Notre engagement **-30 %** d'émissions de CO₂ entre 2019 et 2030. Depuis 2010, nous avons collecté **115 000** tonnes de revêtements de sol destinés à l'enfouissement ou l'incinération.

En effet, grâce au programme **ReStart®**, Tarkett récupère tous les types de revêtements de sols pour les recycler, puis fournit un certificat attestant de la quantité de matériaux valorisés.

La RE2020 confirme la pertinence de notre engagement pour un monde durable.

En 2021, Tarkett lance la Sélection Circulaire ; les PVC, linoléum et moquette sont recyclés en fin d'usage. Nos passeports environnementaux uniques sur le marché démontrent notre engagement à orienter les professionnels du bâtiment vers des solutions durables. Ainsi ils peuvent obtenir une meilleure notation pour les certificats bâtiments.

Tarkett apporte la preuve de transparence avec ses FDES et MHS.



Tarkett

MENONS LA DÉCARBONATION AVEC LES MENUISERIES ÉCORESPONSABLES

Issues d'anciennes menuiseries, elles se composent à 75 % de matériaux recyclés et sont à 95 % recyclables, pour un impact réduit des matériaux sur le cycle de vie des bâtiments.

TECHNAL propose désormais un service de récupération et de rachat des profilés aluminium pour des projets de rénovation, favorisant ainsi une écocircularité en boucle fermée. Nous récupérons, recyclons et transformons les profilés issus de la déconstruction des chantiers pour leurs offrir une seconde vie. Notre processus assure transparence et traçabilité des ressources tout au long de la chaîne de production et qualifie les économies de CO₂ réalisées.

Plus de 80 % des bâtiments que nous occuperons en 2050 sont déjà construits. Nombre d'entre eux auront été rénovés ou réaménagés à plusieurs reprises. Devenez acteur du changement en choisissant des produits à faible empreinte carbone. Optez pour les menuiseries écoresponsables TECHNAL.

Ensemble, menons la décarbonation !



By  Hydro

DES SOLUTIONS D'ÉTANCHÉITÉ LIQUIDE À SÉCHAGE RAPIDE

Triflex propose des **solutions d'étanchéité liquide innovantes** et adaptées à un large champ d'applications : toits plats et points de détails, balcons, terrasses et coursives, parkings à étages et souterrains, entretien et maintenance des bâtiments, énergie renouvelable et industrie.

Tous les systèmes d'étanchéité proposés par Triflex sont **certifiés dans les catégories de performance les plus élevées**, par le biais d'Avis Technique et de Cahiers des Clauses Techniques.

De plus Triflex s'engage dans la maîtrise de son empreinte environnementale au travers de **solutions performantes, durables et réparables**. Le site de production est certifié ISO 14001 et ISO 50001 permettant la réduction de 40 % de nos émissions de CO₂ grâce à la mise en place d'une unité de récupération énergétique.

Triflex est le seul fabricant européen de systèmes d'étanchéité liquide à avoir développé ses propres **FDES** (Fiches de Déclaration Environnementale et Sanitaire) afin de s'intégrer au mieux dans des projets BIM.



VALOBAT ACCOMPAGNE LES ÉCONOMISTES DE LA CONSTRUCTION ET LES ENTREPRISES DE TRAVAUX POUR LA REPRISE DES DÉCHETS DE CHANTIER

Inscrit dans une dynamique d'économie circulaire, Valobat répond à la Responsabilité Élargie du Producteur (REP) de la filière bâtiment, des éléments d'ameublement et des articles de bricolage & de jardin. L'objectif principal est de mettre en place la collecte, le tri, et la valorisation de tous ces déchets sans frais pour les différents acteurs concernés.

Le secteur du bâtiment représente plus de 40 millions de tonnes de déchets par an dont 49 % sont issus de la démolition, 38 % de la rénovation et 13 % du neuf. Il y a donc un réel intérêt d'agir dès maintenant sur le tri et le recyclage des déchets du bâtiment.

Pour ce faire, Valobat accompagne tous les économistes de la construction *via* la reprise sur chantier. Ce service d'enlèvement des déchets est effectué *via* un Gestionnaire De Déchets (GDD).

À date, plus de 700 sites de GDD sont référencés, permettant ainsi de mettre en place différents types de contenants par type de déchets, et d'en opérer les rotations lorsque les contenants doivent être vidés. Tous les frais de traitement des déchets sont pris en charge par Valobat.

Enfin, pour faciliter la mise en place de la REP bâtiment sur vos chantiers, et bénéficier rapidement de la reprise de déchets triés, Valobat a lancé dernièrement un service de formations. La première pour sensibiliser les architectes, promoteurs immobiliers, auditeurs qualité, bailleurs sociaux, économistes de la construction... La seconde pour former les chefs d'entreprises ou conducteurs de travaux, former les équipes sur le terrain, mettre en place le tri des déchets, et économiser sur les factures.



Pour en savoir plus, rendez-vous sur www.valobat.fr

©Gorodenkoff - Shutterstock

VEKA RECYCLE : GARANTIR DES MENUISERIES PVC ÉCO-CONÇUES ET BAS CARBONE !

Leader mondial de la conception de systèmes de menuiseries PVC et de l'extrusion de profilés, le Groupe VEKA est un acteur majeur du marché français, implanté depuis 1985 à Thonon-les-Bains (74).

VEKA est engagé depuis 1993 dans l'économie circulaire avec le recyclage des menuiseries PVC et des chutes de production. Un processus complet en boucle fermée permet de réduire fortement l'impact environnemental des menuiseries PVC produites sur la base de ses systèmes grâce à **l'intégration de matière recyclée**.

La démarche VEKA REcycle formalise ce processus afin de garantir des menuiseries éco-conçues et bas carbone. VEKA marque sa différence avec un cadre de menuiserie composé de profilés sous norme QB 59 contenant de 65 % à 70 % de matière PVC recyclée « fin de vie » issue du recyclage de menuiseries. **L'impact carbone est ainsi proche des 50 kg.**

VEKA REcycle est certifiée par deux **FDES** disponibles sur la base INIES. Elles attestent d'une performance identique à celle des menuiseries en bois européen et répondent aux exigences de la RE 2020.

Contact : Hakim MIHOUBI (Prescripteur national) – Tél. 07 86 91 81 75
hmihoubi@veka.com



Selon Norme QB 59 : 100 % de matière recyclée à cœur (vert) - couche extérieure ≥ 0,5 mm de matière vierge revêtue d'un film de couleur. Dans la réalité, matières recyclée et vierge sont de teinte blanche.

DES SOLUTIONS D'ASSURANCE ADAPTÉES AUX BESOINS ET RISQUES DES ENTREPRISES DE CONSTRUCTION



Le secteur des professionnels de la construction subit actuellement de nombreuses mutations (crise de la construction de logements et de bureaux, coût des matériaux, nouvelles normes environnementales impliquant l'usage de nouvelles techniques...). Le cadre technique, réglementaire et contractuel de ces métiers est un enjeu majeur pour la préservation de toute entreprise.

Verlingue, courtier en assurances spécialisé dans la protection des entreprises, conseille, négocie et gère pour ses clients les solutions d'assurance les plus adaptées à leurs besoins et à leurs risques, afin de protéger leurs équipes, leurs investissements et leurs responsabilités.

Grâce à sa connaissance du secteur de la construction, Verlingue accompagne également les clients dans leur réflexion autour des nouveaux enjeux (performance énergétique, recyclage, réemploi...), dans la revue de leurs engagements contractuels, dans les évolutions réglementaires et jurisprudentielles, et dans la transformation digitale.

VICAT, MATÉRIAUX DE CONSTRUCTION MINÉRAUX ET BIOSOURCÉS



Vicat est une entreprise française créée il y a 170 ans dans la lignée de Louis Vicat, inventeur du ciment artificiel.

Aujourd'hui présent dans 12 pays, le Groupe développe une offre performante de matériaux de construction minéraux et biosourcés, et de services répondant aux besoins des métiers de la construction.

- Partout où ses cimenteries, carrières de granulats, centrales à béton, usines de produits de second œuvre sont implantées, Vicat s'attache à produire localement, en développant les territoires et l'emploi.

- Depuis plusieurs années, le Groupe s'engage dans la transition écologique en réduisant l'empreinte carbone de l'ensemble de ses activités et en déployant les vertus de l'économie circulaire.

- L'entreprise, sous contrôle familial, cultive au quotidien des relations de confiance avec ses clients, ses partenaires et ses collaborateurs.



© Philippe Chancel Vicat

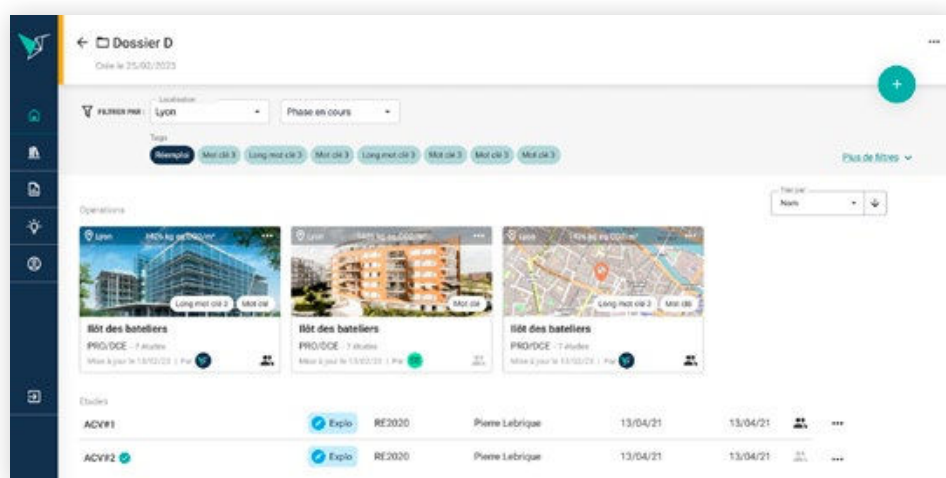
ÉCONOMISTES, RÉALISEZ DES MISSIONS ACV AVEC LA PLATEFORME VIZCAB



Nous sommes la première plateforme SaaS 360 pour la décarbonation de la construction, qui se concentre sur l'impact du carbone embarqué dans les matériaux et l'analyse du cycle de vie (ACV), en offrant des solutions complètes allant de la budgétisation du carbone à la comptabilité réglementaire et à l'établissement de rapports.

Nos services profitent à l'ensemble de la chaîne de valeur de la construction, avec pour objectif principal de permettre aux promoteurs de formuler des stratégies carbone-coût à fort ROI et de proposer un outil simple et accrédité par la DHUP pour valider les seuils RE2020 aux ingénieurs et économistes de la construction.

Découvrez également notre nouvelle initiative pionnière : un écosystème d'apprentissage gratuit, alliant connaissances pratiques et techniques sur l'impact carbone des matériaux et des outils de calcul pour les professionnels du bâtiment, le Vizcab Campus !



À ce jour, la communauté Vizcab compte déjà plus de 200 entreprises, qui, grâce à nos outils, ont analysé 15 millions de mètres carrés de surface de plancher cumulée dans 1 000 bâtiments et 200 000 produits et évité 1,6 Mt de carbone embarqué.

SURE-WHITE®, MEMBRANE EPDM COOL ROOF, LE CHOIX D'UNE ÉTANCHÉITÉ EFFICACE ET VERTUEUSE



Dans des zones géographiques très chaudes, avec un important besoin en climatisation, ainsi que pour des bâtiments très peu isolés, la membrane d'étanchéité blanche Sure-White® avec son SRI de 98 permet d'améliorer le confort d'été des occupants des derniers étages tout en réalisant des économies d'énergie.

En neuf ou en rénovation, fortes de ses caractéristiques physiques et de sa capacité à résister aux effets des UV, de l'ozone, des intempéries, cette membrane offre une exceptionnelle longévité lui permettant d'assurer sa fonction d'étanchéité pendant plus de 50 ans. Légère, elle est parfaitement adaptée à des constructions à ossatures bois avec sa mise en œuvre sans flamme en adhérence totale, en indépendance sous lestage ou en semi-indépendance avec fixations mécaniques. Cette membrane allie tous les atouts de l'EPDM à l'efficacité énergétique.

Caractéristiques de la membrane :

Épaisseur 1,5 mm
Format Largeur : 3,05 m
Longueur : 30,5 m
Poids 1,90 kg - m²



WANDEED BY TEAMBER, LA SOLUTION DE GESTION DÉDIÉE AUX ÉCONOMISTES DE LA CONSTRUCTION



Wandeed by Teamber est la solution de gestion de projet et d'entreprise spécialement conçue pour les économistes de la construction. Véritable fusion entre CRM et ERP, Wandeed vous accompagne du premier contact client à la planification complète de vos projets, tout en vous offrant une vue panoramique à 360° de l'ensemble de vos activités.

Nos équipes formation et support sont à vos côtés à chaque étape afin d'assurer une intégration fluide et personnalisée de notre solution au sein de votre structure.

En tant que client Wandeed, vous bénéficiez d'une formation sur mesure, animée par nos formateurs certifiés et experts dans le domaine, afin de garantir une maîtrise optimale de l'outil et l'atteinte de vos objectifs professionnels. La formation Wandeed, certifiée Qualiopi, suit un cahier des charges rigoureux, avec des thématiques précises, des méthodes pédagogiques adaptées et des moyens performants pour vous accompagner vers l'excellence. Nous facilitons également toutes les démarches auprès des OPCO pour une prise en charge financière simplifiée et rapide.

Avec Wandeed, nous plaçons l'humain au cœur de notre démarche. Vous êtes accompagné avec attention et expertise à chaque étape de cette nouvelle aventure, pour vous conduire vers une gestion maîtrisée et un succès durable.

ORGANIGRAMME D'UTILISATION DE WANDEED



CONSTRUIRE MALIN AVEC YTONG

Avec le **béton cellulaire**, tout est possible : **construire**, créer rapidement **des extensions et surélévations**. Il est **incombustible** et **extrêmement isolant** été comme hiver !

Construire malin, c'est opter pour le béton cellulaire, une solution innovante qui révolutionne le secteur de la construction. Grâce à son excellente isolation thermique 3 en 1, les blocs en béton cellulaire permettent d'atteindre un Bbio de -30 %, entraînant ainsi des économies significatives sur vos projets. Conformément aux exigences de la RE2020, ce matériau est idéal pour ceux qui souhaitent allier performance et durabilité.

Composé à 80 % de cellules d'air, le béton cellulaire est trois fois moins lourd qu'un matériau traditionnel, facilitant ainsi la manipulation et le transport sur chantier. Cette légèreté, associée à sa robustesse, en fait un choix privilégié pour diverses applications. De plus, les murs en béton cellulaire sont incombustibles, offrant une résistance accrue au feu et à la chaleur, garantissant ainsi la sécurité des occupants.

En choisissant le béton cellulaire, vous investissez dans une construction écoresponsable, alliant confort, économie d'énergie et sécurité.



RÉSEAU DES PRESCRIPTEURS PARTENAIRES

ARCELOR MITTAL

Fabricant spécialisé dans les produits d'enveloppe en acier du bâtiment

Île-de-France

(91 - 92)
BOULESTIN Jean-Michel : 06 23 32 28 92
jean-michel.boulestin@arcelormittal.com

Picardie - Île-de-France

(60 - 75002 - 75003 - 75009 - 75010 - 75011 - 75016 - 75017 - 75018 - 75019 - 93 - 95)
BOUZERDE Riad : 06 22 01 81 79
riad.bouzerde@arcelormittal.com

Bretagne - Pays de la Loire - Poitou-Charentes

(22 - 29 - 35 - 44 - 49 - 56 - 79 - 85 - 86)
CHEVET Bruno : 06 17 40 54 98
bruno.chevet@arcelormittal.com

Midi-Pyrénées - Languedoc - Auvergne

(09 - 11 - 12 - 15 - 31 - 32 - 34 - 46 - 48 - 66 - 81 - 82)
FROGER Ludovic : 06 13 14 31 40
ludovic.froger@arcelormittal.com

Bourgogne-Franche-Comté - Lorraine - Alsace

(21 - 25 - 39 - 54 - 57 - 67 - 68 - 70 - 88 - 90)
HERRBACH Xavier : 06 15 46 50 93
xavier.herrbach@arcelormittal.com

Poitou-Charentes - Limousin - Aquitaine Midi-Pyrénées

(16 - 17 - 19 - 23 - 24 - 33 - 40 - 47 - 64 - 65 - 87)
MARCHAND Nicolas : 06 09 31 84 97
nicolas.marchand@arcelormittal.com

Provence-Alpes-Côte d'Azur -

Rhône-Alpes - Languedoc - Corse
(04 - 05 - 06 - 07 - 13 - 26 - 30 - 83 - 84 - 2A - 2B)
MIRANCELLO Nicolas : 06 29 53 75 61
nicolas.mirancello@arcelormittal.com

Centre - Bourgogne - Île-de-France

(28 - 45 - 58 - 75001 - 75004 - 75005 - 75006 - 75007 - 75008 - 75012 - 75013 - 75014 - 75015 - 75020 - 77 - 78 - 89 - 94)
MOISSON Laurent : 06 18 86 39 73
laurent.moisson@arcelormittal.com

Picardie - Champagne - Nord - Lorraine

(02 - 08 - 10 - 51 - 52 - 59 - 62 - 80 - 55)
OCHS Fabien : 06 13 39 48 48
fabien.ochs@arcelormittal.com

Basse-Normandie - Centre - Haute-Normandie Pays de la Loire

(14 - 18 - 27 - 36 - 37 - 41 - 50 - 53 - 61 - 72 - 76)
STEINMETZ Alain : 06 25 92 09 97
alain.steinmetz@arcelormittal.com

Auvergne-Rhône-Alpes - Bourgogne

(01 - 03 - 38 - 42 - 43 - 63 - 71 - 73 - 74 - 69)
VIGNERONT Fabien : 06 25 69 22 87
fabien.vigneront@arcelormittal.com

ARPA FRANCE

Société spécialisée dans la commercialisation de produits de revêtements de surfaces stratifiées

France métropolitaine et DOM TOM

DAUVILLAIRE Jean-Philippe : 06 12 44 29 29
jp.dauvillaire@arpaindustriale.com

France

VENDEVILLE Sophie : 04 72 47 71 93
s.vendeville@arpaindustriale.com

Île-de-France

(75 - 77 - 78 - 91 - 92 - 93 - 94 - 95)
WITKOWSKI Alicia : 06 77 66 38 28
a.witkowski@arpaindustriale.com

ASSA ABLOY

Fabricant et vendeur de serrures, de cylindres, de produits électromécaniques, de portes et équipements de sécurité

Grand Est (ABLOY Security & Access)

(70)
CLAUSSE Cyril : 06 25 64 75 37
cyril.clausse@assaabloy.com

Auvergne-Rhône-Alpes

(69)
(Marché Non Résidentiel VACHETTE
Business Unit ASSA ABLOY Solutions de Sécurité)
NEVERS Maxime : 06 74 89 39 07
maxime.nevers@assaabloy.com

Grand Est

(54)
(Projets Non Résidentiels)
PAQUIER Maxime : 06 71 53 10 63
maxime.paquier@assaabloy.com

AUTOMATIC SYSTEMS

Automatisation du contrôle sécurisé des accès

France - Île-de-France

SERINA-PIERON Leslie : 06 74 97 88 11
lserina@automatic-systems.com

BANDALUX

Spécialiste de la conception, fabrication et distribution de rideaux et de stores sur mesure

AITELHOCINE Fabrice : 07 76 05 95 92
fabrice.aitelhocine@bandalux.es

MANGEARD Hervé : 06 03 61 85 78
herve.mangeard@bandalux.es

THIVARD Fabrice : 06 02 16 28 16
fabrice.thivard@bandalux.es

BRICARD ALLEGION

Fabrication de serrures et de ferrures

France

COUASNON Laurent : 06 80 74 71 62
laurent.couasnon@allegion.com

BTP BANQUE

Banque du bâtiment et des travaux publics

Nord

(02 - 08 - 10 - 14 - 18 - 27 - 28 - 36 - 37 - 41 - 45 - 50 - 51 - 52 - 54 - 55 - 57 - 59 - 60 - 61 - 67 - 68 - 75 - 76 - 77 - 78 - 80 - 88 - 91 - 94 - 95)
BILLOTTA Yann : 06 68 75 89 13
yann.billotta@btp-banque.fr

Ouest

(09 - 11 - 12 - 16 - 17 - 22 - 24 - 29 - 30 - 31 - 32 - 33 - 34 - 35 - 40 - 44 - 46 - 47 - 48 - 49 - 53 - 56 - 64 - 65 - 66 - 72 - 75 - 79 - 81 - 82 - 85 - 86 - 92 - 93)
DOMINGUES Daniel : 06 09 15 52 42
daniel.domingues@btp-banque.fr

Est

(01 - 03 - 04 - 05 - 06 - 07 - 13 - 15 - 21 - 25 - 26 - 38 - 39 - 42 - 43 - 58 - 63 - 69 - 70 - 71 - 73 - 74 - 83 - 84 - 89 - 90 - 2A - 2B)
HIMMESOETE Laetitia : 06 46 04 00 53
laetitia.himmesoete@btp-banque.fr

BUBENDORFF

Fabrication de volets roulants et protections solaires

France

INNOCENTI Cyril
cyril.innocenti@bubendorff.com

BUGAL

Fabricant de garde-corps, claustras et séparatifs de balcons

**Île-de-France - Bretagne - Hauts-de-France -
Pays de la Loire - Centre-Val de Loire -
Auvergne-Rhône-Alpes - Grand Est -
Bourgogne-Franche-Comté - Nouvelle-Aquitaine**

(01 - 02 - 03 - 07 - 08 - 10 - 15 - 16 - 18 - 22 - 23 - 26 - 29 - 36 - 37 - 38 - 41 - 42 - 43 - 44 - 45 - 49 - 51 - 53 - 56 - 58 - 59 - 60 - 62 - 63 - 69 - 71 - 72 - 73 - 74 - 74 - 77 - 78 - 79 - 80 - 85 - 86 - 87 - 89 - 91 - 95)
CHABOT Gwénola : 06 25 34 37 60
g.chabot@bugal.fr

**Normandie - Nouvelle-Aquitaine - Occitanie -
Côte d'Azur - Grand Est - Centre-Val de Loire -
Bourgogne-Franche-Comté - Corse**

(04 - 05 - 06 - 09 - 11 - 12 - 13 - 14 - 17 - 19 - 21 - 24 - 25 - 27 - 28 - 30 - 31 - 32 - 33 - 34 - 39 - 40 - 46 - 47 - 48 - 50 - 52 - 54 - 55 - 57 - 61 - 64 - 65 - 66 - 67 - 68 - 70 - 76 - 81 - 82 - 83 - 84 - 88 - 90 - 2A - 2B)
MOREAU Cécile : 07 64 46 95 16
c.moreau@bugal.fr

CAM BTP

Assureur pour protéger tous les professionnels de l'acte de construire, dans l'anticipation et la gestion de l'ensemble de leurs risques professionnels et privés

Grand Est - Bourgogne-Franche-Comté

(25 - 54 - 57 - 67 - 68 - 70 - 88 - 90)
BEURAI Lionel : 03 88 37 86 04
l.beurai@groupe-cam.com

CCB GREENTECH

Industriel, fabricant de granulats de bois

**Auvergne-Rhône-Alpes -
Provence-Alpes-Côte d'Azur**
(R-TECHNOLOGIES : béton de bois)

ISENBERG Charles : 06 63 45 45 37
charles.isenberg@groupecheminal.com

RÉSEAU DES PRESCRIPTEURS PARTENAIRES

France

(SPURGIN : prémurs)

PANEL Fabien : 06 80 31 02 20

Fabien.PANEL@spurgin.fr

CUPASTONE

Aménagement intérieur et extérieur en pierre naturelle

Nouvelle-Aquitaine - Occitanie

(09 - 11 - 12 - 16 - 17 - 19 - 23 - 24 - 30 - 31 - 32 - 33 - 40 - 46 - 47 - 65 - 66 - 79 - 86 - 87)

DUHAMEL Laurent : 06 08 73 68 84

lduhamel@cupastone.com

Provence-Alpes-Côte d'Azur - Corse

FERT Philippe : 06 24 09 49 59

pfert@cupastone.com

Île-de-France

LANIAU Guillaume : 06 20 02 60 58

glaniau@cupastone.com

Auvergne-Rhône-Alpes - Grand Est - Hauts-de-France - Centre-Val de Loire - Pays de la Loire - Normandie - Bretagne

MADEHORS Frédéric : 06 12 84 22 21

fmadehors@cupastone.com

Bourgogne-Franche-Comté

MOSIEK Justine : 06 78 16 13 34

jmosek@cupastone.com

DANI ALU

Concepteur et fabricant de produits en aluminium pour les toitures-terrasses techniques, accessibles et inaccessibles, les balcons, les parkings et les ouvrages d'art

Auvergne-Rhône-Alpes - Provence-Alpes-Côte d'Azur - Nouvelle-Aquitaine - Occitanie

FERRY Laurent : 06 71 32 85 99

l.ferry@danielu.fr

Île-de-France - Hauts-de-France - Grand Est - Centre-Val de Loire - Normandie - Bretagne - Pays de la Loire - Bourgogne-Franche-Comté

SANGLIER Simon : 06 18 85 94 59

s.sanglier@danielu.fr

DUCO

Fabricant EU de systèmes de ventilation et de protection solaire

Occitanie - Normandie - Nouvelle-Aquitaine - Centre-Val de Loire - Bretagne - Pays de la Loire - Guadeloupe - Martinique - Guyane - Mayotte

(09 - 11 - 14 - 16 - 17 - 18 - 19 - 22 - 23 - 24 - 27 - 28 - 29 - 31 - 32 - 33 - 35 - 36 - 37 - 40 - 41 - 44 - 45 - 46 - 47 - 49 - 50 - 53 - 56 - 61 - 64 - 65 - 66 - 72 - 76 - 79 - 81 - 82 - 85 - 86 - 87 - 971 - 972 - 974 - 976)

LAURENT François : 06 75 48 89 61

francois.laurent@duco.eu

Auvergne-Rhône-Alpes - Provence-Alpes-Côte d'Azur - Occitanie - Bourgogne-Franche-Comté - Corse

(01 - 03 - 04 - 05 - 06 - 07 - 12 - 13 - 15 - 21 - 25 - 26 - 30 - 34 - 38 - 39 - 42 - 43 - 48 - 58 - 63 - 69 - 71 - 73 - 74 - 83 - 84 - 2A - 2B)

RHODES Alain : 06 43 77 06 20

alain.rhodes@duco.eu

Hauts-de-France - Grand Est - Bourgogne-Franche-Comté - Île-de-France

(02 - 08 - 10 - 51 - 52 - 54 - 55 - 57 - 59 - 60 - 62 - 67 - 68 - 70 - 75 - 77 - 78 - 80 - 88 - 89 - 90 - 91 - 92 - 93 - 94 - 95)

ROUEZ-MAUREL Gaëlle : 06 07 26 65 57

gaelle.rouezmaurel@duco.eu

DURASEIN EUROPE

Spécialisé dans la production de panneaux et de formes de Solid surface toutes créées dans une vaste gamme de couleurs, de tailles et de motifs

France - Netherlands - Belgium - Denmark - Germany - Spain - UK - Portugal

CITERNE Anne-Line : 06 07 86 02 77

anneline.citerne@durasein.com

DYNAREN ASSISTANCE

Société d'assistance après sinistres qui met en œuvre des prestations de réparation en nature des dommages bâtiment, de mise en sécurité ou de sauvegarde

France

GOYER Jean-Christophe : 06 12 81 10 50

jcgoyer@dynaren.fr

EDILIANS

Tuiles et accessoires en terre cuite

Est

CORNICHE Céline : 06 61 49 10 18

celine.corniche@edilians.com

Rhône-Alpes

PERRIER Éric : 06 07 08 11 57

eric.perrier@edilians.com

CHALANCON Jean-Guillaume : 06 07 22 06 49

jean-guillaume.chalancon@edilians.com

Île-de-France

DEFFENT Renaud : 06 71 86 28 82

renaud.deffent@edilians.com

RUBERT Nicolas : 06 08 24 46 20

nicolas.rubert@edilians.com

Centre Est

POUPART Pauline : 06 32 07 37 58

pauline.poupart@edilians.com

Centre-Ouest

LABLANCHERIE Nicolas : 07 70 01 25 15

nicolas.lablancherie@edilians.com

Sud-Ouest

MAUREL Isabelle : 06 85 08 89 64

isabelle.maurel@edilians.com

SALHI Véronique : 06 20 66 91 61

veronique.salhi@edilians.com

Hauts-de-France

LEFRANC Amélie : 06 31 52 03 32

amelie.lefranc@edilians.com

Occitanie

SINIMALE Pascal : 06 38 92 23 08

pascal.sinimale@edilians.com

France

LEBEAU Éric : 06 07 73 42 50

eric.lebeau@edilians.com

EGGER

Panneaux décoratifs et sols pour agencement intérieur

France

PAJOT Pierre : 06 83 84 92 72

pierre.pajot@egger.com

ETEX (SINIAT)

Matériaux de construction en plâtre

Centre-Val de Loire - Pays de la Loire - Bretagne - Normandie - Nouvelle-Aquitaine - Bourgogne-Franche-Comté - Grand Est

(10 - 14 - 18 - 22 - 27 - 28 - 29 - 35 - 36 - 37 - 41 - 44 - 45 - 49 - 50 - 56 - 61 - 72 - 76 - 79 - 85 - 86 - 89)

HÉRON Xavier : 06 64 36 01 17

xavier.heron@etexgroup.com

Auvergne-Rhône-Alpes - Alsace - Bourgogne-Franche-Comté

(01 - 03 - 15 - 21 - 25 - 38 - 39 - 42 - 43 - 63 - 67 - 68 - 69 - 70 - 71 - 73 - 74 - 88 - 90)

PETIT Philippe : 06 82 03 78 74

philippe.petit@etexgroup.com

Sud-Est

(04 - 05 - 06 - 07 - 11 - 12 - 13 - 26 - 30 - 34 - 48 - 66 - 83 - 84 - Monaco)

DARTOIS Muriel : 06 19 91 27 54

muriel.dartois@etexgroup.com

Île-de-France - Grand Est

(08 - 51 - 52 - 54 - 55 - 57 - 75 - 77 - 78 - 91 - 92 - 93 - 94 - 95)

VINCENT Jonathan : 06 76 43 86 55

jonathan.vincent@etexgroup.com

Île-de-France - Hauts-de-France

(02 - 59 - 60 - 62 - 75 - 77 - 78 - 80 - 91 - 92 - 93 - 94 - 95)

MERCKAERT Axel : 06 80 13 02 98

axel.merckaert@etexgroup.com

Sud-Ouest

(09 - 16 - 17 - 19 - 23 - 24 - 31 - 32 - 33 - 40 - 47 - 64 - 65 - 81 - 87)

GOY Jean-Christophe : 06 43 01 45 83

jeanchristophe.goy@etexgroup.com

EUROLOOK INTERNATIONAL

Rideaux de sécurité transparents

France

DABEL Thierry : 06 59 62 27 94

t.dabel@eurolook.fr

GEALAN S.A.R.L.

Extrudeur gammiste PVC

Centre-Val de Loire - Grand Est - Pays de la Loire - Bourgogne-Franche-Comté - Auvergne-Rhône-Alpes - Provence-Alpes-Côte d'Azur - Occitanie - Corse

(01 - 04 - 05 - 06 - 07 - 10 - 11 - 13 - 18 - 25 - 26 - 28 - 30 - 34 - 38 - 39 - 41 - 42 - 43 - 45 - 48 - 52 - 54 - 55 - 57 - 58 - 66 - 67 - 68 - 69 - 71 - 72 - 73 - 74 - 83 - 84 - 88 - 89 - 90 - 2A - 2B)

DANGELY Franck : 06 77 67 52 86

fdangely@gealan.fr

Hauts-de-France - Île-de-France - Normandie - Bretagne - Pays de la Loire - Centre-Val de Loire - Nouvelle-Aquitaine - Occitanie - Grand Est - Auvergne-Rhône-Alpes

(02 - 08 - 09 - 12 - 14 - 15 - 16 - 17 - 19 - 22 - 23 - 24 - 27 - 29 - 31 - 32 - 33 - 35 - 36 - 37 - 40 - 44 - 46 - 47 - 49 - 50 - 51 - 53 - 56 - 59 - 60 - 61 - 62 - 63 - 64 - 65 - 66 - 75 - 76 - 77 - 78 - 79 - 80 - 81 - 82 - 85 - 86 - 87 - 91 - 92 - 93 - 94 - 95)

MIGINIAC Bruno : 06 29 12 22 07
bmigniac@gealan.fr

GEOSTAFF

Spécialisée dans la protection passive incendie

France

MASSARD François : 07 77 41 87 65
f.massard@geostaff.fr

ID CAPTURE

Suite logiciel pour la construction

France

BONNET Guillaume : 06 33 39 17 94
guillaume.bonnet@idcapture.fr

ISOHEMP

Solutions biosourcées pour des enveloppes de bâtiment isolantes durables et efficaces pour tous les projets de construction et de rénovation

Nord-Est - Sud-Ouest

ALHOUCHE David : 06 26 66 36 25
da@isohemp.com

Hauts-de-France

BILLOO Aurélien : 06 07 34 86 50
abilloo@isohemp.com

France

COURTOIS Delphine : 06 24 96 67 47
dc@isohemp.com

Centre-Val de Loire - Ouest

ELESSA Simon : 06 02 06 59 54
se@isohemp.com

Champagne-Ardenne

GARITAN Jean-Marc : 06 02 00 65 14
jmg@isohemp.com

Bretagne - Basse Normandie

GIRANDIER Thadde : 06 83 44 48 39
tg@isohemp.com

Auvergne-Rhône-Alpes - Provence-Alpes-Côte d'Azur

MAIGNAND Philippe : 06 47 74 48 33
pmaignand@isohemp.com

Île-de-France - Normandie

OTTEVAERE Louis : 06 79 61 21 95
lo@isohemp.com

JAMES HARDIE

Acteur global de l'aménagement intérieur et extérieur, propose des produits inertes, à base d'eau, de fibre de cellulose et de ciment

Ouest (tous départements)

BRABANT Thomas : 06 40 43 95 64
thomas.brabant@jameshardie.com

Nord-Est (tous départements)

BRICHE Antoine : 06 70 65 81 72
antoine.briche@jameshardie.com

Sud-Est (tous départements)

CHALET MEYER Nicolas : 06 11 76 55 78
nicolas.chalet@jameshardie.com

Île-de-France (tous départements)

GABLA Aurélie : 06 45 28 33 22
aurelie.gabla@jameshardie.com

Île-de-France (tous départements)

HUGO Thierry : 06 47 45 28 37
thierry.hugo@jameshardie.com

Île-de-France (tous départements)

JULIEN Antoine : 07 70 00 77 55
antoine.julien@jameshardie.com

Sud-Est (tous départements)

MAUNAND Philippe : 07 70 00 01 73
philippe.maunand@jameshardie.com

France (tous départements)

PASCHY Kevin : 07 89 55 50 87
kevin.paschy@jameshardie.com

KINGSPAN

Fournisseur de produits d'étanchéité de toitures, bitumineuses et synthétiques

France entière

GUERET Matthieu : 06 86 63 99 30
matthieu.gueret@derbigum.com

KP1

Systèmes préfa béton

Auvergne-Rhône-Alpes - Occitanie -

Provence-Alpes-Côte d'Azur - Corse
(07 - 26 - 43)

CHANARD Franck : 06 21 52 30 23
f.chanard@kp1.fr

Grand Est - Bourgogne-Franche-Comté -

Auvergne-Rhône-Alpes

(01 - 38 - 42 - 69 - 73 - 74)
EUVRARD Yannick : 06 25 45 77 39
yeuvard@kp1.fr

Normandie - Hauts-de-France

GOYARD Vincent : 06 15 19 05 36
vgoyard@kp1.fr

Bretagne - Nouvelle-Aquitaine -

Auvergne-Rhône-Alpes - Centre-Val de Loire
(18 - 36 - 37 - 41 - 03 - 15 - 63)

POIRIER Thierry : 06 15 24 13 64
t.poirier@kp1.fr

Île-de-France - Centre-Val de Loire

(28 - 45)
SERPILLON Gilles : 06 29 24 71 99
g.serpillon@kp1.fr

LA BARRIÈRE AUTOMATIQUE

Produits de gestion périmétrique présentant les barrières automatiques ou manuelles, ainsi que les tourniquets d'accès...

Centre-Val de Loire

(18 - 28 - 36 - 37 - 41 - 45)
BADIOU Benoît : 06 07 89 52 00
b.badiou@lbagroup.fr

Centre-Val de Loire

(18 - 28 - 36 - 37 - 41 - 45)
BECECCHI Thomas : 06 27 83 56 49
t.bececchi@lbagroup.fr

Auvergne-Rhône-Alpes - Bourgogne-Franche-Comté

(01 - 03 - 15 - 38 - 39 - 42 - 43 - 58 - 63 - 69 - 71 - 73 - 74)
BIRON Jean Christophe : 07 85 96 51 98
j.biron@lbagroup.fr

Normandie - Pays de la Loire - Bretagne

Hauts-de-France
(14 - 22 - 27 - 29 - 35 - 44 - 49 - 50 - 53 - 56 - 60 - 61 - 72 - 76 - 80 - 85)

DUMAIS Guillaume : 06 71 73 13 96
g.dumais@lbagroup.fr

Provence-Alpes-Côte d'Azur -

Auvergne-Rhône-Alpes - Occitanie - Corse
(04 - 05 - 06 - 07 - 13 - 26 - 30 - 48 - 83 - 84 - 2A - 2B)
JOLY Xavier : 06 33 68 40 85
xjoly@lbagroup.fr

Nouvelle-Aquitaine - Occitanie

(09 - 11 - 12 - 16 - 17 - 19 - 23 - 24 - 31 - 32 - 33 - 34 - 40 - 46 - 47 - 64 - 65 - 66 - 79 - 81 - 82 - 86 - 87)
REGINATO Jérémy : 06 02 10 33 11
j.reginato@lbagroup.fr

Île-de-France

(71 - 78 - 91 - 95)
SCHLEITER Xavier : 06 13 63 39 24
x.schleiter@lbagroup.fr

Bourgogne-Franche-Comté - Hauts-de-France - Grand Est

(02 - 10 - 21 - 25 - 51 - 52 - 54 - 55 - 57 - 59 - 62 - 67 - 68 - 70 - 88 - 89 - 90)
THIERY Stéphane : 06 12 78 72 07
s.thiery@lbagroup.fr

Auvergne-Rhône-Alpes

(01 - 03 - 15 - 38 - 39 - 42 - 43 - 58 - 63 - 69 - 71 - 73 - 74)
UTERMEHLE Charles : 06 26 03 47 08
c.utermehle@lbagroup.fr

LAKAL FRANCE

Volets roulants, portes de garages, moustiquaires

Pays de la Loire - Centre-Val de Loire -

Auvergne-Rhône-Alpes - Nouvelle-Aquitaine - Occitanie - Provence-Alpes-Côte d'Azur - Corse - Guadeloupe - Guyane - Mayotte

(01 - 03 - 04 - 05 - 06 - 07 - 09 - 11 - 12 - 13 - 15 - 16 - 17 - 18 - 19 - 23 - 24 - 26 - 30 - 31 - 32 - 33 - 34 - 36 - 38 - 40 - 42 - 43 - 46 - 47 - 48 - 63 - 64 - 65 - 66 - 69 - 73 - 74 - 79 - 81 - 82 - 83 - 84 - 85 - 86 - 87 - 971 - 973 - 976 - 2A - 2B)
BECHON Maxime : 06 33 87 70 99
maxime.bechon@lakai-france.fr

RÉSEAU DES PRESCRIPTEURS PARTENAIRES

Bourgogne-Franche-Comté - Bretagne - Grand Est - Normandie - Île-de-France - Hauts-de-France - Pays de la Loire - Centre-Val de Loire - La Réunion - Martinique

(02-08-10-14-21-22-25-27-28-29-35-37-39-41-44-45-49-50-51-52-53-54-55-56-57-58-59-60-61-62-67-68-70-71-72-75-76-77-78-80-88-89-90-91-92-93-94-95-972-974)
HADROT Christophe : 06 73 89 25 18
christophe.hadrot@akal-france.fr

L'AUXILIAIRE

Assureur spécialiste du BTP pour conseiller sur l'évolution des métiers, des techniques de construction et de réglementation

Rhône-Alpes - Bourgogne-Franche-Comté - Provence-Alpes-Côte d'Azur - Rhône - Loire - Jura - Drôme - Ardèche - Savoie - Haute-Savoie - Isère - Vaucluse - Hautes-Alpes - Saône - Alpes-de-Haute-Provence - Ain - Loire

MANRY Didier : 06 75 65 37 28
dmanry@auxiliaire.fr

LEGOUPIL INDUSTRIE

Constructeur et installateur de bâtiment industriel démontable et modulaire

France
THÉBAUD Yvan : 06 75 94 21 32
ythebaud@legoupil-industrie.com

LIMATEC

Systèmes d'évacuation des eaux usées entièrement en acier inoxydable (siphons de sol, caniveaux douches, à fente, à grilles, couvertures de caniveaux, couvercles de regards)

France
commercial@limatic.com

MAF

Société mutuelle d'assurance proposant des produits spécialisés destinés aux concepteurs de bâtiments

Île-de-France
(75003-75004-75011-75012-75019-75020-77-94)
BOSSEGE Stéphanie : 06 37 33 64 55
stephanie.bossege@maf.fr

Grand Est - Bourgogne-Franche-Comté
(10-21-25-52-54-55-57-58-67-68-70-88-89-90)
DITTMANN Lynda : 06 45 41 86 79
lynda.dittmann@maf.fr

Bretagne - Normandie - Centre-Val de Loire Pays de la Loire
(14-22-27-28-29-35-50-53-56-61-72)
KERANGUYADER Sophie : 06 37 68 95 18
sophie.keranguyader@maf.fr

Occitanie - Nouvelle-Aquitaine
(09-11-31-32-33-40-47-64-65-66-81-82)
LEFÈVRE Ophélie : 06 37 70 73 82
ophelie.lefevre@maf.fr

Nouvelle-Aquitaine - Pays de la Loire - Centre-Val de Loire - Occitanie
(16-17-18-19-23-24-36-37-41-44-46-49-79-85-86-87)

LERAY Samuel : 07 65 18 43 46
samuel.leray@maf.fr

Provence-Alpes-Côte d'Azur - Auvergne-Rhône-Alpes - Bourgogne-Franche-Comté
(01-05-07-26-38-39-71-73-74)
MARSOT Garlone : 07 64 33 17 19
garlone.marsot@maf.fr

Île-de-France
(75008-75009-75010-75017-92-93-95)
MELLOUL Michael : 06 47 05 11 21
michael.melloul@maf.fr

Hauts-de-France - Grand Est - Normandie
(02-08-51-59-60-62-76-80)
MIGNOT Béatrice : 06 07 39 27 60
beatrice.mignot@maf.fr

Auvergne-Rhône-Alpes - Occitanie
(03-12-15-42-43-48-63-69)
RODRIGUEZ Clément : 06 07 58 55 05
clement.rodriguez@maf.fr

Provence-Alpes-Côte d'Azur - Occitanie
(04-06-13-30-34-83-84)
ROUSSEAU France : 06 64 22 53 48
france.rousseau@maf.fr

Île-de-France - Centre-Val de Loire
(45-75001-75002-75005-75006-75007-75013-75014-75015-75016-78-91)
VELDHUIZEN Guillaume : 07 72 25 39 15
guillaume.veldhuizen@maf.fr

MECANALU

Fabricant et vendeur de cloisons et box démontables aluminium

Est
(01-02-08-10-21-25-38-39-51-52-54-55-57-58-59-67-68-69-70-71-73-74-88-89-90)
CHARRIÈRE Romain : 06 10 34 85 53
romain.charriere@mecanalu.com

Sud - Île-de-France - Hauts-de-France - Normandie - Corse
(03-04-05-06-07-09-11-12-13-15-26-27-30-31-34-42-43-46-48-60-62-63-66-75-76-77-78-80-81-82-83-84-91-92-93-94-95-2A-2B)
FRELIER Steven : 06 80 40 44 32
steven.frelier@mecanalu.com

Ouest
(14-16-17-18-19-22-23-24-28-29-32-33-35-36-37-40-41-44-45-47-49-50-53-56-61-64-65-72-79-85-86-87)
JONFAL Laure : 07 72 34 84 86
laure.jonfal@mecanalu.com

Export
(97-98)
PLANTEGENET Audrey : 06 76 09 05 97
audrey.plantegenet@mecanalu.com

MERMET

Fabricant de tissus techniques pour la protection solaire afin d'offrir confort visuel et thermique aux occupants des bâtiments. En contrôlant l'action du soleil, les tissus Mermet utilisés en stores extérieurs ou intérieurs permettent de maîtriser la température et de contrôler l'éblouissement.

Île-de-France
KONOPLEVA Éléna : 07 61 12 64 10
elena.konopleva@mermet.eu.com

France hors Île-de-France
LAVERGNE Xavier : 07 64 42 95 79
xavier.lavergne@mermet.eu.com

MÉTAL DÉPLOYÉ

Solutions pour façades, garde-corps, brise-soleil, plafonds en métal déployé

France
OUEENNE Alain : 06 45 58 61 76
a.ouenne@metaldedeploye.com

METU SYSTEM FRANCE

Fabrication et distribution de gaines de ventilation et accessoires

Bourgogne-Franche-Comté - Grand Est - Aquitaine - Limousin - Poitou-Charentes
(08-10-16-17-19-21-23-24-25-33-39-40-47-51-52-54-55-57-58-64-67-68-70-71-79-86-87-88-89-90)
PAGES Philippe : 07 86 52 51 00
p.pages@metu.fr

Île-de-France - Hauts-de-France - Occitanie - Centre-Val de Loire - Normandie - Bretagne - Pays de la Loire - Corse
(02-14-18-22-27-28-29-30-34-35-36-37-41-44-45-49-50-53-56-59-60-61-62-72-75-76-77-78-80-85-91-92-93-94-2A-2B)
PAGES Fabien : 07 88 36 24 58
fabien.pages@metu.fr

Île-de-France - Auvergne-Rhône-Alpes - Provence-Alpes-Côte d'Azur - Occitanie - Guadeloupe - Martinique - Guyane - La Réunion - Mayotte
(01-03-04-05-06-07-09-11-12-13-15-26-31-32-38-42-43-46-48-63-65-66-69-73-74-81-82-83-84-95-971-972-973-974-976)
SERVANIN Xavier : 06 03 81 36 14
x.servanin@metu.fr

MOLECOR

Société spécialisée dans les solutions d'infrastructure, d'assainissement et de construction pour applications : bâtiment, assainissement, approvisionnement et distribution de l'eau

Nord - Île-de-France - Centre-Val de Loire
(02-18-28-36-37-41-45-59-60-62-75-77-78-80-91-92-93-94-95)
CRÉPIN Nicolas : 07 76 03 09 39
nicolas.crepin@molecor.com

France

GALERA José Angel : 06 01 02 05 09
josea.galera@molecor.com

Sud-Est

(01 - 03 - 04 - 05 - 06 - 07 - 11 - 13 - 26 - 30 - 34 - 38 - 42 - 43 - 48 - 63 - 66 - 69 - 73 - 74 - 83 - 84 - 2A - 2B)
JABOULAY Maxence : 06 26 78 54 41
maxence.jaboulay@molecor.com

Sud-Ouest

(09 - 11 - 12 - 15 - 16 - 17 - 19 - 23 - 24 - 31 - 32 - 33 - 40 - 46 - 47 - 64 - 65 - 81 - 82 - 87)
LASSAGUE Laurent : 06 11 76 63 55
laurent.lassague@molecor.com

Nord-Ouest

(14 - 22 - 27 - 29 - 35 - 44 - 49 - 50 - 51 - 53 - 56 - 72 - 76 - 79 - 85 - 86)
MARTIN Xavier : 06 09 02 11 40
xavier.martin@molecor.com

Nord-Est

(08 - 10 - 21 - 25 - 39 - 51 - 52 - 54 - 55 - 57 - 58 - 67 - 68 - 70 - 71 - 88 - 89 - 90)
RATSIRAHONANA Noé : 07 52 63 04 62
noe.ratsirahonana@molecor.com

MURASPEC BUFLON

Revêtements muraux

Île-de-France - Centre-Val de Loire

(18 - 28 - 36 - 37 - 41 - 45)
KORMANN Xavier : 06 70 06 54 86
xkormann@murasppec.com

Est France

(01 - 02 - 03 - 04 - 05 - 06 - 07 - 08 - 10 - 12 - 13 - 15 - 20 - 21 - 25 - 26 - 30 - 34 - 38 - 39 - 42 - 43 - 48 - 51 - 52 - 54 - 55 - 57 - 58 - 59 - 60 - 62 - 63 - 67 - 68 - 69 - 70 - 71 - 73 - 74 - 77 - 80 - 81 - 83 - 84 - 88 - 89 - 90 - 91 - 93 - 94 - 75001 - 75002 - 75003 - 75004 - 75005 - 75009 - 75010 - 75011 - 75012 - 75013 - 75014 - 75018 - 75019 - 75020)
PISZEZ Xavier : 06 08 25 50 18
xpiszez@murasppec.com

Ouest France

(09 - 11 - 14 - 16 - 17 - 19 - 22 - 23 - 24 - 27 - 29 - 31 - 32 - 33 - 35 - 40 - 44 - 46 - 47 - 49 - 50 - 53 - 56 - 61 - 64 - 65 - 66 - 72 - 76 - 78 - 79 - 82 - 85 - 86 - 87 - 92 - 95 - 75006 - 75007 - 75008 - 75015 - 75016 - 75017)
RUEL Ludovic : 06 64 41 95 53
lrue@murasppec.com

NATURE ET CONFORT

Conduits de lumière naturelle

France

ROYER Bruno : 06 95 67 03 38
contact@natureetconfort.fr

NEOLIFE

Solutions de façade biosourcées : bardages, profils et terrasses

Nord-Est

(02 - 08 - 10 - 25 - 51 - 52 - 54 - 55 - 57 - 59 - 60 - 62 - 67 - 68 - 70 - 80 - 88 - 90)
DUFRAIGNE Isabelle : 06 72 75 96 48
isabelle.dufraigne@neolife.fr

Île-de-France - Centre-Val de Loire -

Bourgogne-Franche-Comté
(28 - 45 - 75 - 77 - 78 - 89 - 91 - 92 - 93 - 94 - 95)
ELOI Kevin : 07 87 16 30 31
kevin.eloi@neolife.fr

Île-de-France - Centre-Val de Loire -

Bourgogne-Franche-Comté
(28 - 45 - 75 - 77 - 78 - 89 - 91 - 92 - 93 - 94 - 96)
FERNANDES Sophie : 06 33 45 35 36
sophie.fernandes@neolife.fr

Auvergne-Rhône-Alpes - Occitanie

Bourgogne-Franche-Comté
(03 - 07 - 15 - 21 - 39 - 42 - 43 - 48 - 63 - 69 - 71)
FERNANDEZ Chrystelle : 06 88 41 18 42
chrystelle.fernandez@neolife.fr

Sud-Ouest - Occitanie

(09 - 11 - 12 - 19 - 23 - 24 - 31 - 32 - 33 - 40 - 46 - 47 - 64 - 65 - 66 - 81 - 82 - 87)
HATCHIKIAN Rémy : 06 72 75 96 08
remy.hatchikian@neolife.fr

Provence-Alpes-Côte d'Azur - Occitanie - Corse

(04 - 05 - 06 - 13 - 30 - 34 - 83 - 84 - 2A - 2B)
LEDOYEN Pierre-André : 07 89 45 62 07
pierre-andre.ledoyen@neolife.fr

Auvergne-Rhône-Alpes

(01 - 26 - 38 - 73 - 74)
MIRANDA Morgan : 06 81 67 02 07
morgan.miranda@neolife.fr

Grand Ouest

(14 - 16 - 17 - 18 - 22 - 27 - 29 - 35 - 36 - 37 - 41 - 44 - 49 - 50 - 53 - 56 - 61 - 72 - 76 - 79 - 85 - 86)
THUAL Yannick : 07 86 29 27 29
yannick.thual@neolife.fr

PRB

Solutions pour façades, colles et produits pour les sols, peintures, systèmes d'isolation et mortiers spéciaux

France

BOISSOU Jean-Loup : 06 07 42 15 94
jeanloup.boissou@prb.fr

Bourgogne-Franche-Comté

(Gamme COLLE ET SOL)
(10 - 21 - 25 - 39 - 58 - 71)
DELABRE Hervé : 06 31 98 57 65
herve.delabre@prb.fr

Grand Est - Auvergne - Bourgogne-Franche-Comté

(Gamme FAÇADE-MORTIERS SPÉCIAUX-ITE)
(03 - 08 - 10 - 43 - 51 - 52 - 54 - 55 - 57 - 63 - 67 - 68 - 70 - 88 - 90)
DELAROUX Luc : 06 07 41 99 82
luc.delaroux@prb.fr

Nord - Normandie

(Gamme FAÇADE-MORTIERS SPÉCIAUX-ITE)
(02 - 14 - 27 - 50 - 59 - 60 - 61 - 62 - 76 - 80)
DHELLEMMES Christophe : 06 09 64 45 61
christophe.dhellemmes@prb.fr

Rhône-Alpes

(Gamme FAÇADE-MORTIERS SPÉCIAUX-ITE)
(01 - 38 - 69 - 73 - 74)
DUCROT Jean-Luc : 06 07 22 09 94
jeanluc.ducrot@prb.fr

Île-de-France - Centre-Val de Loire

(Gamme FAÇADE-MORTIERS SPÉCIAUX-ITE)
(28 - 75 - 77 - 78 - 91 - 92 - 93 - 94 - 95)
FICHEUX Jérôme : 06 84 53 88 16
jerome.ficheux@prb.fr

Centre - Bourgogne

(Gamme FAÇADE-MORTIERS SPÉCIAUX-ITE)
(18 - 21 - 25 - 36 - 37 - 39 - 41 - 45 - 58 - 71 - 89)
FRAPPIER Sébastien : 06 30 63 01 68
sebastien.frappier@prb.fr

Sud-Ouest - Auvergne - Midi-Pyrénées

Provence-Alpes-Côte d'Azur - Corse
(Gamme COLLE ET SOL)
(03 - 04 - 06 - 09 - 11 - 12 - 13 - 15 - 16 - 17 - 19 - 24 - 30 - 31 - 32 - 33 - 34 - 40 - 42 - 43 - 46 - 47 - 48 - 63 - 64 - 65 - 66 - 81 - 82 - 83 - 84 - 2A - 2B)
GROLLEAU Frédéric : 06 07 53 90 45
frederic.grolleau@prb.fr

Ouest

(Gamme FAÇADE-MORTIERS SPÉCIAUX-ITE)
(22 - 29 - 35 - 44 - 49 - 53 - 56 - 72)
JAMIER Vincent : 06 73 28 87 46
vincent.jamier@prb.fr

Sud-Est - Corse

(Gamme FAÇADE-MORTIERS SPÉCIAUX-ITE)
(04 - 05 - 06 - 07 - 13 - 26 - 30 - 34 - 42 - 48 - 83 - 84 - 2A - 2B)
LAUGIER Philippe : 06 76 03 25 91
philippe.laugier@prb.fr

Île-de-France - Centre-Est - Oise

(Gamme COLLE ET SOL)
(28 - 41 - 45 - 60 - 75 - 77 - 78 - 89 - 91 - 92 - 93 - 94 - 95)
OUGER Jean-Noël : 06 80 22 74 32
jeannoel.ouger@prb.fr

Sud-Ouest - Aquitaine - Midi-Pyrénées

(Gamme FAÇADE-MORTIERS SPÉCIAUX-ITE)
(09 - 11 - 12 - 15 - 24 - 31 - 32 - 33 - 40 - 46 - 47 - 64 - 65 - 66 - 81 - 82)
PÉCASTAING Pierre : 06 73 43 33 27
pierre.pecastaing@prb.fr

Rhône-Alpes

(Gamme COLLE ET SOL)
(01 - 05 - 07 - 26 - 38 - 69 - 73 - 74)
SINIGAGLIA Éric : 06 07 95 17 73
eric.sinigaglia@prb.fr

Poitou-Charentes - Limousin

(Gamme FAÇADE-MORTIERS SPÉCIAUX-ITE)
(16 - 17 - 19 - 23 - 79 - 86 - 87)
SIONNET Sébastien : 06 86 86 36 38
sebastien.sionnet@prb.fr

Nord-Est - Belgique

(Gamme COLLE ET SOL)
(02 - 08 - 51 - 52 - 54 - 55 - 57 - 59 - 62 - 67 - 68 - 70 - 80 - 88 - 90)
TROUSSELLE Thierry : 06 31 13 90 41
thierry.trousselle@prb.fr

Grand Ouest

(Gamme COLLE ET SOL)
(14 - 18 - 22 - 23 - 27 - 29 - 35 - 36 - 37 - 44 - 49 - 50 - 53 - 56 - 61 - 72 - 76 - 79 - 85 - 86 - 87)
VEFFOND Frédéric : 06 75 96 90 05
frederic.veffond@prb.fr

RÉSEAU DES PRESCRIPTEURS PARTENAIRES

PRO BTP

Santé, prévoyance, assurances, épargne, retraite, vacances, PRO BTP est le groupe professionnel de protection sociale au service des entreprises, artisans, salariés, apprentis et retraités du BTP

Lorraine - Champagne-Ardenne

BOUCHER Pascal : 06 74 45 07 65
p.boucher@probtpt.com

Alsace - Franche-Comté

BRUANT Guy : 06 08 87 87 58
g.bruant@probtpt.com

Ouest

DOBREMETZ Jérôme : 06 89 98 02 90
j.dobremetz@probtpt.com

Midi-Pyrénées

GALIAN Thierry : 06 83 22 18 78
t.galian@probtpt.com

Île-de-France Nord

GARCIA Patrick : 06 82 69 49 36
patrick.garcia@probtpt.com

Normandie - Picardie

LELOUARD Arnaud : 06 82 59 37 57
a.lelouard@probtpt.com

Centre-Val de Loire

MARSOLLIER Anne-Marie : 06 77 46 29 11
am.marsollier@probtpt.com

Alpes Nord - Bourgogne

MEKAOUI Abdel : 06 71 49 94 08
a.mekaoui@probtpt.com

Provence-Alpes-Côte d'Azur

MOKDAD Mustapha : 06 70 47 84 38
m.mokdad@probtpt.com

Atlantique

PHUNG Thomas : 06 76 72 73 04
t.phung@probtpt.com

Aquitaine - Limousin

RAINA Antony : 06 32 64 28 58
a.raina@probtpt.com

Île-de-France Sud

RENÉ Quentin : 06 74 99 48 05
q.rene@probtpt.com

Languedoc-Roussillon - Corse

ROLLAND Emmanuel : 06 66 09 53 08
emmanuel.rolland@probtpt.com

Alpes Sud - Drôme - Ardèche

SÉNÉCHAL Nicolas : 06 33 49 59 98
nicolas.senechal@probtpt.com

Nord-Pas-de-Calais

VANDAMME Roxane : 07 64 33 18 86
r.vandamme@probtpt.com

Rhône - Loire - Auvergne

VILALLONGA Éric : 06 08 73 93 28
e.vilallonga@probtpt.com

PROJISO

Fabrication et commercialisation de revêtements isolants projetés fibreux et pâteux pour le marché de l'isolation thermique, la protection incendie et la correction acoustique

France

GORCHS Pierre : 07 79 46 93 56
pgorchs@projiso.fr

RECKLI

Matrices pour béton architectonique

Nouvelle-Aquitaine - Occitanie - Provence-Alpes-Côte d'Azur - Corse

(04 - 05 - 06 - 11 - 12 - 13 - 30 - 34 - 48 - 66 - 83 - 84 - 2A - 2B)
BENVENUTO Christopher : 07 86 68 47 28
christopher.benvenuto@reckli.fr

Île-de-France - Normandie

(27 - 75 - 76 - 78 - 92 - 95)
DERACO Catherine : 07 86 98 65 42
catherine.deraco@reckli.fr

Nouvelle-Aquitaine - Occitanie - Sud-Est

(09 - 16 - 17 - 19 - 23 - 24 - 31 - 32 - 33 - 40 - 46 - 47 - 64 - 65 - 81 - 82 - 87)
DUPUY Jérôme : 06 77 70 45 83
jerome.dupuy@reckli.fr

Nord-Ouest

(14 - 22 - 29 - 35 - 36 - 37 - 44 - 49 - 50 - 53 - 56 - 61 - 72 - 79 - 85 - 86)
GOSSET Philippe : 07 86 96 38 84
philippe.gosset@reckli.fr

Centre-Val de Loire - Île-de-France

(18 - 28 - 41 - 45 - 75 - 77 - 91 - 93 - 94)
LOMBARDY Raphaël : 06 40 33 91 84
raphael.lombardy@reckli.fr

Nord-Est - Belgique - Luxembourg

(02 - 08 - 10 - 51 - 52 - 54 - 55 - 57 - 59 - 60 - 62 - 67 - 68 - 80 - 88)
ROSSIGNOL Patrick : 07 87 10 78 92
patrick.rossignol@reckli.fr

Auvergne-Rhône-Alpes - Suisse Romande - Bourgogne-Franche-Comté

(01 - 03 - 07 - 15 - 21 - 25 - 26 - 38 - 39 - 42 - 43 - 58 - 63 - 69 - 70 - 71 - 73 - 74 - 89)
ZERBINI Patrice : 06 43 76 07 50
patrice.zerbin@reckli.fr

RECTOR LESAGE

Industriel, spécialiste de la préfabrication béton

Nord-Est

(28 - 45 - 59 - 60 - 62 - 80)
BALON Vincent : 06 72 35 40 28
vincent.balon@rector.fr

Île-de-France - Hauts-de-France - Nord-Est - Normandie - Bourgogne-Franche-Comté

(02 - 08 - 10 - 14 - 27 - 51 - 52 - 61 - 75 - 76 - 77 - 78 - 89 - 91 - 92 - 93 - 94 - 95)
DE MONTE Fabien : 06 07 99 00 47
fabien.de-monte@rector.fr

France

LAURENCE Olivier : 06 79 00 41 23
olivier.laurence@rector.fr

Nord-Ouest

(22 - 29 - 35 - 37 - 41 - 44 - 49 - 50 - 53 - 56 - 72 - 85)
LECOMTE Mickaël : 06 27 70 48 90
mickael.lecomte@rector.fr

Nord-Est

(25 - 39 - 54 - 55 - 57 - 67 - 68 - 88 - 70 - 90)
NOYREZ Pascal : 06 12 03 11 98
pascal.noyrez@rector.fr

Sud-Ouest

(09 - 12 - 30 - 31 - 32 - 34 - 46 - 48 - 65 - 66 - 81 - 82)
PIERRINE Vincent : 06 16 65 17 44
vincent.pierrine@rector.fr

Sud-Est - Corse du sud

(04 - 05 - 06 - 07 - 13 - 26 - 84 - 2A)
POIRIER Julien : 06 37 14 61 15
julien.poirier@rector.fr

Sud-Ouest

(16 - 17 - 19 - 23 - 24 - 33 - 40 - 47 - 64 - 79 - 86 - 87)
SAUZET Jean-Christophe : 06 09 35 04 86
jean-christophe.sauzet@rector.fr

Centre-Val de Loire - Sud-Est

(01 - 03 - 07 - 15 - 18 - 21 - 36 - 38 - 42 - 43 - 58 - 63 - 69 - 71 - 73 - 74 - 26)
SCHIESS Jean-Michel : 07 88 58 94 70
jean-michel.schiess@rector.fr

REHAU WINDOW SOLUTIONS

Conçoit et fabrique des profilés en PVC recyclé et matériau composite pour la fabrication de fenêtres, coulissants, portes d'entrée et volets

Nord

GORECZNY Boris : 06 83 88 91 51
boris.goreczny@rehau.com

Sud

HAMEL Kevin : 06 85 90 11 18
kevin.hamel@rehau.com

ROCKWOOL

Systèmes d'isolation pour les bâtiments pour répondre aux défis actuels : consommation d'énergie, pollution sonore, résilience au feu, pénurie d'eau ou inondations

Ouest

(16 - 17 - 22 - 23 - 29 - 35 - 36 - 37 - 44 - 49 - 50 - 53 - 56 - 72 - 79 - 85 - 86 - 87)
BEUNEL Gilles : 07 62 93 48 00
gilles.beunel@rockwool.com

Île-de-France - Centre

(18 - 28 - 41 - 45 - 58 - 75 - 77 - 78 - 89 - 91 - 93 - 95)
CHALLAL Jessica : 06 07 59 99 28
jessica.challal@rockwool.com

Sud-Est - Corse

(04 - 05 - 06 - 11 - 12 - 13 - 30 - 34 - 48 - 66 - 81 - 83 - 84 - 2A - 2B)
DELFINI François : 06 07 91 37 81
francois.delfini@rockwool.com

Auvergne-Rhône-Alpes

(01 - 03 - 07 - 15 - 26 - 38 - 42 - 43 - 63 - 69 - 71 - 73 - 74)
 JAN Gildas : 06 07 59 97 00
 gildas.jan@rockwool.com

Sud-Ouest

(09 - 19 - 24 - 31 - 32 - 33 - 40 - 46 - 47 - 64 - 65 - 82)
 MARTIN Laurent : 06 37 72 89 37
 laurent.martin@rockwool.com

Est

(08 - 10 - 21 - 25 - 39 - 51 - 52 - 54 - 55 - 57 - 67 - 68 - 70 - 88 - 90)
 ROLLES Gilles : 06 77 92 91 22
 gilles.rolles@rockwool.com

Sud

(09 - 11 - 12 - 31 - 34 - 66 - 81 - 82)
 SANCHEZ Franck-Xavier : 06 61 72 38 11
 frankxavier.sanchez@rockwool.com

Hauts-de-France - Normandie

(02 - 14 - 27 - 59 - 60 - 61 - 62 - 76 - 80)
 WARLOP Mathias : 06 07 91 04 01
 mathias.warlop@rockwool.com

ROMA FRANCE
Volet roulant - BSO
Pays de la Loire - Bretagne - Centre-Val de Loire - Normandie - Nouvelle Aquitaine

(14 - 22 - 23 - 29 - 35 - 36 - 37 - 41 - 44 - 49 - 50 - 53 - 56 - 61 - 72 - 85 - 79 - 86 - 87)
 BRIARD Laurent : 06 43 98 10 30
 laurent.briard@roma-france.fr

Île-de-France - Hauts-de-France - Centre-Val de Loire - Normandie - Bourgogne-Franche-Comté

(02 - 18 - 27 - 28 - 45 - 58 - 59 - 60 - 62 - 95 - 76 - 77 - 78 - 80 - 89 - 91)
 CRESPIEN Xavier : 06 47 87 35 99
 xavier-xavier.crespin@roma-france.fr

Bourgogne-Franche-Comté

(90)
 DUCHESNE Arnaud : 06 60 14 93 90
 arnaud-arnaud.duchesne@roma-france.fr

Auvergne-Rhône-Alpes - Provence-Alpes-Côte d'Azur - Occitanie - Corse

(01 - 05 - 06 - 07 - 12 - 13 - 30 - 34 - 48 - 83 - 84 - 2A - 2B)
 GUYET Olivier : 07 89 29 41 87
 olivier.guyet@roma-france.fr

Grand Est

(57 - 67 - 68)
 HARTMANN Jérôme : 06 73 37 00 80
 jerome.hartmann@roma-france.fr

Grand Est - Bourgogne-Franche-Comté

(08 - 10 - 21 - 25 - 39 - 51 - 52 - 54 - 55 - 70 - 88)
 MINN Jean Daniel : 07 61 88 69 19
 jean-daniel.minn@roma-france.fr

Auvergne-Rhône-Alpes - Occitanie - Bourgogne-Franche-Comté

(01 - 03 - 26 - 34 - 38 - 42 - 43 - 63 - 71 - 73 - 74)
 SCHOUBERT Thierry : 07 61 88 62 63
 thierry.schoubert@roma-france.fr

SCHENKER STORES - EHRET
BSO - stores toiles extérieurs - volets battants coulissants - piliers jalousies
Grand Sud-Ouest

(09 - 15 - 19 - 24 - 31 - 32 - 33 - 40 - 46 - 47 - 64 - 65 - 81 - 87)
 DE SAINT MARTIN Amaury : 06 85 48 82 79
 amaury.desaintmartin@schenkerstores.com

Grand Est - Bourgogne-Franche-Comté

(08 - 10 - 21 - 25 - 39 - 51 - 54 - 55 - 57 - 58 - 67 - 68 - 70 - 71 - 88 - 89 - 90)
 DUCRET Vincent : 06 71 95 68 47
 vincent.ducret@schenkerstores.com

France

HENRIOT Jérôme : 07 84 59 30 82
 jerome.henriot@schenkerstores.com

Auvergne-Rhône-Alpes - Centre-Val de Loire - Nouvelle-Aquitaine

(01 - 03 - 07 - 18 - 23 - 26 - 36 - 38 - 42 - 43 - 63 - 69 - 73 - 74)
 MASNADA Philippe : 06 85 69 26 01
 philippe.masnada@schenkerstores.com

Île-de-France - Grand Ouest - Nord - Centre

(02 - 14 - 16 - 17 - 22 - 27 - 28 - 29 - 35 - 37 - 41 - 44 - 45 - 49 - 50 - 53 - 56 - 59 - 60 - 61 - 62 - 72 - 75 - 76 - 77 - 78 - 79 - 80 - 85 - 86 - 91 - 92 - 93 - 94 - 95)
 TEXIER Anthony : 06 45 76 92 50
 anthony.texier@schenkerstores.com

Arc méditerranéen

(04 - 05 - 06 - 11 - 13 - 30 - 34 - 48 - 66 - 83 - 84 - 2A - 2B)
 WASILEWSKI David : 06 42 95 11 26
 david.wasilewski@schenkerstores.com

SCHLÜTER SYSTEMS
Systèmes esthétiques et techniques pour ouvrages carrelés en neuf comme en rénovation
Île-de-France

(75005 - 75006 - 75007 - 75008 - 75009 - 75013 - 75014 - 75015 - 75016 - 75017 - 77 - 91 - 92 - 94)
 BENAHEMED Schéhazade : 06 32 74 51 42
 sbenahmed@schluter.fr

Sud-Ouest

(09 - 19 - 24 - 31 - 32 - 33 - 40 - 46 - 47 - 64 - 65 - 81 - 82 - 87)
 COUTAND Christophe : 06 60 48 52 96
 ccoutand@schluter.fr

Sud-Est - Corse

(04 - 05 - 06 - 07 - 13 - 26 - 83 - 84 - 2A - 2B)
 DELAHEGUE Nathalie : 06 60 48 49 35
 ndelahegue@schluter.fr

Nord-Est

(10 - 21 - 25 - 39 - 52 - 58 - 70 - 71 - 89)
 GOURDIN Céline : 06 08 82 84 47
 cgourdin@schluter.fr

Nouvelle-Aquitaine - Nord-Ouest

(16 - 17 - 18 - 22 - 29 - 35 - 36 - 37 - 41 - 44 - 45 - 49 - 53 - 56 - 72 - 79 - 85 - 86)
 LE LIONNAIS Franck : 06 42 44 79 37
 flionnais@schluter.fr

Hauts-de-France - Normandie -
Centre Val de - Ardèche

(02 - 07 - 14 - 27 - 28 - 50 - 59 - 60 - 61 - 62 - 80)
 LECLERCQ Isabelle : 07 61 75 89 77
 ileclercq@schluter.fr

Sud-Est

(01 - 38 - 42 - 43 - 69 - 73 - 74)
 LOPEZ Jean-Marc : 06 30 06 05 76
 jmlopez@schluter.fr

Île-de-France

(75001 - 75002 - 75003 - 75004 - 75010 - 75011 - 75012 - 75018 - 75019 - 75020 - 77 - 78 - 93 - 95)
 LUTZ Alexandra : 07 85 49 43 62
 alutz@schluter.fr

Nord-Est

(08 - 51 - 54 - 55 - 57 - 67 - 68 - 88 - 90)
 MUNCHENBACH Éric : 06 49 60 96 92
 emunchenbach@schluter.fr

Centre-Sud

(03 - 11 - 12 - 15 - 23 - 30 - 34 - 48 - 63 - 66)
 SANSEVERINO Vanessa : 06 48 99 23 61
 vnsanseverino@schluter.fr

SIKA FRANCE

Société de produits chimiques spécialisés dans le développement et la production de systèmes et de produits pour le collage, l'étanchéité, l'amortissement, le renforcement et la protection

Hauts-de-France - Grand Est - Normandie - Centre-Val de Loire - Île-de-France - Bourgogne-Franche-Comté

(02 - 10 - 14 - 27 - 28 - 45 - 50 - 51 - 60 - 61 - 75 - 76 - 77 - 78 - 89 - 91 - 92 - 93 - 94 - 95)
 ALVES José-Victor : 06 80 75 90 27
 alves.jose-victor@fr.sika.com

Provence-Alpes-Côte d'Azur - Occitanie - Corse

(04 - 05 - 06 - 11 - 12 - 13 - 30 - 34 - 48 - 66 - 81 - 83 - 84 - 2A - 2B)
 DHONT Christophe : 06 84 20 40 35
 dhont.christophe@fr.sika.com

Auvergne-Rhône-Alpes - Bourgogne-Franche-Comté

(01 - 03 - 07 - 15 - 21 - 25 - 26 - 38 - 39 - 42 - 43 - 58 - 63 - 69 - 70 - 71 - 73 - 74 - 90)
 DUPORT Maxime : 06 80 34 81 73
 duport.maxime@fr.sika.com

Grand Est - Centre-Val de Loire - Bretagne - Pays de la Loire - Hauts-de-France

(08 - 18 - 22 - 29 - 35 - 36 - 37 - 41 - 44 - 49 - 52 - 53 - 54 - 55 - 56 - 57 - 59 - 62 - 67 - 68 - 72 - 80 - 88)
 OUZZINE Mohamed : 06 08 73 12 42
 ouzzine.mohamed@fr.sika.com

Nouvelle-Aquitaine - Occitanie - Pays de la Loire

(09 - 16 - 17 - 19 - 23 - 24 - 31 - 32 - 33 - 40 - 46 - 47 - 64 - 65 - 79 - 82 - 85 - 86 - 87)
 SIBIO Jean-Baptiste : 06 71 83 14 84
 sibio.jean-baptiste@fr.sika.com

RÉSEAU DES PRESCRIPTEURS PARTENAIRES

SIPLAST

Fabricant étanchéité de toit terrasse

Est - Rhône-Alpes

(01 - 03 - 08 - 10 - 21 - 25 - 38 - 39 - 42 - 43 - 51 - 52 - 54 - 55 - 57 - 58 - 63 - 67 - 68 - 69 - 70 - 71 - 73 - 74 - 88 - 89)
ANDRÉ Florence : 06 88 06 22 59
florence.andre@bmigroup.com

Nord

(02 - 59 - 60 - 62 - 77 - 78 - 80 - 91 - 92 - 93 - 94 - 95)
DELWAULLE Laurent : 06 77 35 36 59
laurent.delwaulle@bmigroup.com

Sud-Ouest

(16 - 17 - 19 - 23 - 33 - 40 - 47 - 64 - 79 - 86 - 87)
MARTINEZ Fabrice : 06 80 99 47 49
fabrice.martinez@bmigroup.com

France

Autres départements
Service prescription
prescription@bmigroup.com

SMABTP

Assureur du BTP et de l'immobilier

France (tous les départements français)

TIERCELIN Fabienne : 01 40 59 72 34 - 06 86 74 27 90
fabienne_tiercelin@smabtp.fr

SOPREMA

Étanchéité, isolation, végétalisation, photovoltaïque

France

PARADZINSKI Jean-Pierre : 06 80 94 26 37
jparadzinski@soprema.fr

TARKETT

Solutions de revêtements de sol et de surfaces sportives dans différents segments : santé & soins aux personnes âgées, éducation, magasins & boutiques, hôtellerie, voyages & loisirs, bureaux et sports (Prescription)

France (Prescription)

BAYET Fanny : 06 80 31 76 69
fanny.bayet@tarkett.com

Nord Normandie (Éduc.)

(14 - 27 - 50 - 61 - 76)
BAZIN Ludovic : 06 73 69 79 34
ludovic.bazin@tarkett.com

Nord-Ouest (Éduc.)

(44 - 49 - 53 - 72 - 85)
BEDET Loïc : 06 80 31 76 87
loic.bedet@tarkett.com

Nord Normandie (Hab., Éduc., Santé)

(02 - 60 - 80)
BÉDOT Stéphane : 06 84 48 71 33
stephane.bedot@tarkett.com

Île-de-France (Tertiaire)

(75 - 77 - 78 - 91 - 92 - 93 - 94 - 95)
BELINKA Nino : 06 33 25 50 01
nino.belinka@tarkett.com

Provence-Alpes-Côte d'Azur (Santé, Éduc. Hab. Tert. VD&ND)

(04 - 05 - 06 - 13 - 83 - 84 - 2A - 2B)
BÉRAUD Cédric : 06 07 83 91 58
cedric.beraud@tarkett.com

Provence-Alpes-Côte d'Azur (Éduc. Tert.)

(06 - 13 - 83 - 84)
BOULARD Claire : 06 89 03 11 24
claire.boulard@tarkett.com

Auvergne-Rhône-Alpes (Santé)

(42 - 69)
BOURLET Clémence : 06 45 50 37 15
clémence.bourlet@tarkett.com

Nord-Ouest (Hab.)

(22 - 29 - 35 - 56)
BRANGEON Pascal : 06 03 40 94 74
pascal.brangeon@tarkett.com

Nord-Est (Hab.)

(54 - 55 - 57 - 67 - 68 - 88)
BRENDÉL Céline : 06 81 41 17 69
celine.brendel@tarkett.com

Île-de-France (Prescription Tertiaire)

(75 - 77 - 78 - 91 - 92 - 93 - 94 - 95)
BRUYÈRE Thierry : 06 82 60 30 36
thierry.bruyere@tarkett.com

Auvergne-Rhône-Alpes (Santé, Éduc. Hab. Tert. multi-spé)

(01 - 73 - 74)
CARRARO Christophe : 06 89 09 30 70
christophe.carraro@tarkett.com

Sud-Ouest

(Éduc., Tert. PVC)
(32 - 33 - 40 - 47 - 64 - 65)
CORIOU Tanguy : 07 86 49 92 51
tanguy.coriou@tarkett.com

Île-de-France (Tertiaire)

(75 - 77 - 78 - 91 - 92 - 93 - 94 - 95)
DE FREITAS Paulo : 06 86 10 65 81
paulo.defreitas@tarkett.com

Île-de-France (Tertiaire)

DELANNOY Amandine : 06 80 31 76 71
amandine.delannoy@tarkett.com

Île-de-France (Santé)

(95 - 78 - 77 - 91)
DESENCLOS Audrey : 06 78 91 09 98
audrey.desenclos@tarkett.com

Province (Tertiaire)

DESSALES Nathalie : 06 08 53 19 84
nathalie.dessales@tarkett.com

Auvergne-Rhône-Alpes (Santé, Éduc. Hab. Tert. multi-spé)

(07 - 26 - 38)
DEVULDER Frédéric : 06 80 31 76 63
frederic.devulder@tarkett.com

Nord-Est (Hab., Éduc., Santé, Tert.)

(08 - 10 - 52 - 58 - 89)
EL MOUSSAOUI Idrisse : 06 82 25 64 15
idrisse.elmoussaoui@tarkett.com

Centre-Val de Loire - Nouvelle-Aquitaine -

Pays de la Loire (Tertiaire)
(37 - 44 - 49 - 72 - 79 - 85 - 86)
GAIGNET Émilie : 06 69 33 85 24
emilie.gaignet@tarkett.com

Nord Normandie (Hab.)

(59 - 62)
GAMBARTI PEREIRA Rafaël : 06 07 91 01 24
rafael.gambartipereira@tarkett.com

Nord-Est (Éduc.)

(54 - 55 - 57 - 67 - 68 - 88)
GARRIEN Sophie : 06 44 33 14 28
sophie.garrien@tarkett.com

Sud-Est (Tertiaire)

(06 - 13 - 34 - 83 - 84)
GOYET Fanny : 07 86 82 57 13
fanny.goyet@tarkett.com

France (Business Développement)

GRUTER Dominique : 06 09 81 72 32
dominique.gruter@tarkett.com

Bretagne - Pays de la Loire (Tertiaire)

(22 - 29 - 35 - 53 - 56)
GUIGNETTE Françoise : 07 62 01 95 36
francoise.guignette@tarkett.com

France (OEM)

HONORE Delphine : 06 66 48 05 84
delphine.honore@tarkett.com

Nord-Ouest (Hab., Éduc., Santé)

(18 - 28 - 37 - 41 - 45)
JEBALI Malik : 06 80 31 76 64
malik.jebali@tarkett.com

Île-de-France (Hab. Social - Privé)

(94 - 91 - 77 Sud - 78 Sud - Un tiers du 75)
JUDAS Fabrice : 06 80 31 76 70
fabrice.judas@tarkett.com

Sud-Ouest (Éduc., Tert. PVC)

(09 - 12 - 31 - 46 - 81 - 82)
KITADOKORO Diane : 06 84 28 88 07
diane.kitadokoro@tarkett.com

Nord-Ouest (Santé)

(22 - 29 - 35 - 56)
LAADHARI Houda : 07 61 07 37 01
houda.laadhari@tarkett.com

Nord-Ouest (Éduc.)

(22 - 29 - 35 - 56)
LEBOIS Édouard : 06 45 48 50 59
edouard.lebois@tarkett.com

Sud-Ouest (Santé)

(32 - 33 - 40 - 47 - 64 - 65)
LECLERCQ Vincent : 06 43 46 96 51
vincent.leclercq@tarkett.com

Nord-Est (Santé, Tert.)

(54 - 55 - 57 - 67 - 68 - 88)
LECOMTE Christophe : 06 84 48 41 87
christophe.lecomte@tarkett.com

Île-de-France (Éduc.)

(78 - 92)
LEFÈVRE Valérie : 06 74 41 95 22
valerie.lefevre@tarkett.com

Hauts-de-France (Éduc., Tert.)

(59 - 62)
LEMOINE Nicolas : 06 85 06 35 38
nicolas.lemoine@tarkett.com

Nord-Ouest (Hab.)

(44 - 49 - 53 - 72 - 85)
LEROUX Jason : 06 70 79 99 06
jason.leroux@tarkett.com

France (OEM)

LEROY Jérôme : 06 80 44 94 28
jerome.ley@tarkett.com

Sud-Ouest (Tertiaire)

(09 - 12 - 31 - 32 - 33 - 40 - 46 - 47 - 64 - 65 - 82)
LEVAVASSEUR Maryline : 06 84 48 25 93
maryline.levavasseur@tarkett.com

Nord Normandie (Hab.)

(14 - 27 - 50 - 61 - 76)
LOUVIGNE Joffrey : 07 70 28 68 87
joffrey.louvigne@tarkett.com

Île-de-France (Hab. Social - Privé)

95 Ouest - 92 - 78 Nord - Un tiers du 75
MAIDANIK Olivier : 06 42 62 35 83
olivier.maidanik@tarkett.com

Centre Rhône-Alpes (Tertiaire)

(01 - 26 - 38 - 42 - 63 - 69)
MARTINEZ Cédrine : 06 61 98 86 17
cedrine.martinez@tarkett.com

Sud-Ouest (Santé)

(09 - 12 - 31 - 46 - 81 - 82)
MAZARS Sylvain : 06 44 35 39 93
sylvain.mazars@tarkett.com

Sud-Ouest (Santé, Éduc., Hab., Tert. Multi)

(16 - 17 - 79 - 86)
MIGAUT Stéphane : 06 74 97 74 50
stephane.migaut@tarkett.com

Auvergne-Rhône-Alpes

(Santé, Éduc. Hab. Tert. multi-spé)
(03 - 15 - 43 - 63)
MINODIER Sébastien : 06 73 69 79 35
sebastien.minodier@tarkett.com

Provence-Alpes-Côte d'Azur (Hab.)

(04 - 05 - 06 - 13 - 83 - 84)
MONATE Sylvain : 06 07 76 22 72
sylvain.monate@tarkett.com

Nord-Est (Hab., Éduc., Santé, Tert.)

(21 - 25 - 39 - 70 - 71 - 90)
MOUGENOT Élina : 06 80 31 76 68
elina.mougenot@tarkett.com

Auvergne-Rhône-Alpes (Hab.)

(42 - 69)
PAILLASSON Catherine : 06 80 34 44 25
catherine.paillasson@tarkett.com

Sud-Ouest - Centre-Val de Loire

(Santé, Éduc., Hab., Tert. Multi)
(19 - 23 - 24 - 36 - 87)
PAUPART Thierry : 06 85 83 77 29
thierry.paupart@tarkett.com

France (Tertiaire)

PETIT Marc : 06 88 54 78 21
marc.petit@tarkett.com

France (Tertiaire)

POULLIN Juliette : 06 86 46 31 32
juliette.poullin@tarkett.com

Île-de-France (Tertiaire)

(75 - 77 - 78 - 91 - 92 - 93 - 94 - 95)
QUINTIN Vincent : 06 30 77 82 10
vincent.quintin@tarkett.com

France (Santé, Grand Âge, Éduc.)

RENARD Maxime : 06 08 25 22 40
maxime.renard@tarkett.com

Île-de-France (Prescription Tertiaire)

(75 - 77 - 78 - 91 - 92 - 93 - 94 - 95)
ROULAND Laure : 06 87 21 85 59
laure.rouland@tarkett.com

Occitanie (Santé, Éduc. Hab. Tert.)

(11 - 30 - 48 - 66)
ROUX Guillaume : 06 80 31 76 57
guillaume.roux@tarkett.com

Île-de-France (Éduc.)

(77 - 93)
RULON Audrey : 07 87 94 07 05
audrey.rulon@tarkett.com

Nord-Ouest (Santé)

(44 - 49 - 53 - 72 - 85)
RYO Sébastien : 06 03 97 19 67
sebastien.ryo@tarkett.com

Sud-Ouest (Hab.)

(09 - 12 - 31 - 32 - 33 - 40 - 46 - 47 - 64 - 65 - 81 - 82)
SALLES Olivier
fanny.bayet@tarkett.com

Auvergne-Rhône-Alpes (Éduc.)

(42 - 69)
TISSEYRE Frédéric : 06 30 79 78 76
frederic.tisseyre@tarkett.com

France

(Hôtellerie)
VERMEIREN Frank : 06 84 04 85 68
frank.vermeiren@tarkett.com

Nord Normandie (Santé, Tert.)

(14 - 27 - 50 - 61 - 76)
VINCENT Maggy : 06 48 04 16 03
maggy.vincent@tarkett.com

Hauts-de-France (Santé)

(59 - 62)
WARLOP Mathias : 06 87 40 97 06
mathias.warlop@tarkett.com

France

(Commerce et Hôtellerie)
WLODARCZYK Virginia : 06 76 32 76 10
virginie.wlodarczyk@tarkett.com

TEAMBER (WANDEED)
Logiciel CRM & ERP Wandeed : solution de gestion de projet et d'entreprise

PUECH Vanessa : 06 43 27 98 97
puech.vanessa@wandeed.com
ZANON Stéphane : 06 71 64 31 52
zanon.stephane@wandeed.com

TECHNAL
Gammiste français proposant des systèmes constructifs aluminium conçus pour façades et murs-rideaux, portes, fenêtres, baies-coulissantes, garde-corps, pergolas, portails...
Nord-Ouest

(14 - 27 - 28 - 50 - 61 - 76 - 92 - 94)
BAYLE Émilie : 06 26 85 61 95
emilie.bayle@hydro.com

Sud-Est

(04 - 05 - 06 - 13 - 30 - 34 - 48 - 83 - 84 - 2A - 2B)
BENITAH Lionel : 06 20 09 06 58
lionel.benitah@hydro.com

Nord-Ouest

(18 - 22 - 29 - 35 - 36 - 37 - 41 - 44 - 45 - 49 - 53 - 56 - 72 - 79 - 85 - 86)
BOUCHER Pascal : 06 10 82 58 34
pascal.boucher@hydro.com

Nord-Est

(02 - 59 - 60 - 62 - 80)
DELRUE Guillaume : 06 14 69 19 55
guillaume.delrue@hydro.com

Île-de-France

(78 - 95 et arrondissements impairs du 75)
QUEMAR Patrick : 06 16 47 12 98
patrick.queмар@hydro.com

Sud-Est

(01 - 03 - 07 - 15 - 21 - 26 - 38 - 42 - 43 - 58 - 63 - 69 - 71 - 73 - 74)
RAYMOND Jean-Jacques : 06 11 98 23 07
jean-jacques.raymond@hydro.com

Sud-Ouest - Bretagne

(09 - 11 - 12 - 19 - 23 - 31 - 32 - 46 - 47 - 56 - 66 - 81 - 82 - 87)
RODRIGUEZ Armando : 06 19 81 63 64
armando.rodriguez@hydro.com

Île-de-France

(77 - 89 - 91 - 93 et arrondissements pairs du 75)
SARRUE Stéphane : 06 24 49 23 47
stephane.sarrue@hydro.com

Nord-Est

(08 - 10 - 25 - 39 - 51 - 52 - 54 - 55 - 57 - 67 - 68 - 70 - 88 - 90)
STOLL Philippe : 06 14 69 19 55
philippe.stoll@hydro.com

Sud-Ouest

(16 - 17 - 24 - 33 - 40 - 64)
VIOLEAU Pascal : 06 46 27 19 85
pascal.violeau@hydro.com

TRIFLEX
Fabricant d'étanchéité liquide
France

FACHAUX Marion : 06 45 98 61 90
marion.fachaux@triflex.fr

VALOBAT
Éco-organisme du bâtiment, créé par et pour les acteurs du bâtiment dans le cadre de la mise en application de la REP (Responsabilité Élargie du Producteur)
France

JABBOUR Rami : 06 38 30 10 29
rami.jabbour@valobat.fr

VEKA
Concepteur de systèmes de menuiseries PVC bas carbone
France

MIHOUBI Hakim : 07 86 91 81 75
hmihoubi@veka.com

RÉSEAU DES PRESCRIPTEURS PARTENAIRES

VERLINGUE

Courtier en assurances : www.verlingue.fr

France

COHEN Alexandre : 06 17 60 11 59
alexandre.cohen@verlingue.fr

VICAT

Production de ciment, de béton et de granulats en France

Île-de-France - Est

(08 - 10 - 51 - 52 - 54 - 55 - 57 - 67 - 68 - 75 - 77 - 78 - 88 - 91 - 92 - 93 - 94 - 95)
DA SILVA Carlos : 06 68 29 89 97
carlos.dasilva@vicat.fr

Centre

(03 - 15 - 18 - 19 - 23 - 24 - 36 - 43 - 46 - 48 - 58 - 63 - 87)
LACOMBE Jérôme : 06 86 14 16 87
jerome.lacombe@vicat.fr

Provence-Alpes-Côte d'Azur

(04 - 05 - 06 - 13 - 83 - 84)
PISELLI Olivier : 06 12 41 94 92
olivier.piselli@vicat.fr

Rhône-Alpes - Bourgogne-Franche-Comté

(01 - 03 - 07 - 15 - 21 - 26 - 38 - 42 - 43 - 63 - 69 - 71 - 73 - 74)
SERRES Pierrick : 07 62 57 12 26
pierrick.serres@vicat.fr

VIZCAB

Plateforme collaborative de comptabilité carbone

France

RIDEAU Noémie : 06 58 63 47 88
nr@vizcab.io

VM BUILDING SOLUTIONS

Membrane EPDM d'étanchéité et zinc VMZINC

Grand Est

THOMAS Jean-Marie : 06 86 45 19 68
jean-marie.thomas@vmbuildingsolutions.com

XELLA

Fabrication et distribution de béton cellulaire

Sud-Ouest

BIARNES Virginie : 06 48 16 34 77
virginie.biarnes@xella.com

Rhône-Alpes

BONNAIRE François : 06 08 85 88 68
francois.bonnaire@xella.com

Nord

DUPONT Ludovic : 06 74 64 80 50
ludovic.dupont@xella.com

France

GNIDACH Grégory : 06 89 88 06 27
gregory.gnidach@xella.com

Est

GRAMMELIS Théodore : 06 71 92 17 07
theodore.grammelis@xella.fr

Nord

MAVOUNZI Murielle : 06 70 33 42 65
murielle.mavounzi@xella.com



53^{ème} CONGRÈS
DES ÉCONOMISTES
DE LA CONSTRUCTION

Untec

18 JUIN 2025
LE CONGRÈS

19 & 20 JUIN 2025
LE SALON ACTES

CARRÉ DES DOCKS
LE HAVRE

INTELLIGENCE ARTIFICIELLE &
ÉCONOMIE DE LA CONSTRUCTION,
UNE VOIE COMMUNE



LE
HAVRE



RÉGION
NORMANDIE

leHavre

Untec
Services

Bâtiment &
Prescription

ÉCONOMIE &
CONSTRUCTION
Le Havre de l'économie de la construction